



# Comité de pilotage Natura 2000

## ZPS « Rivière de Pénerf »

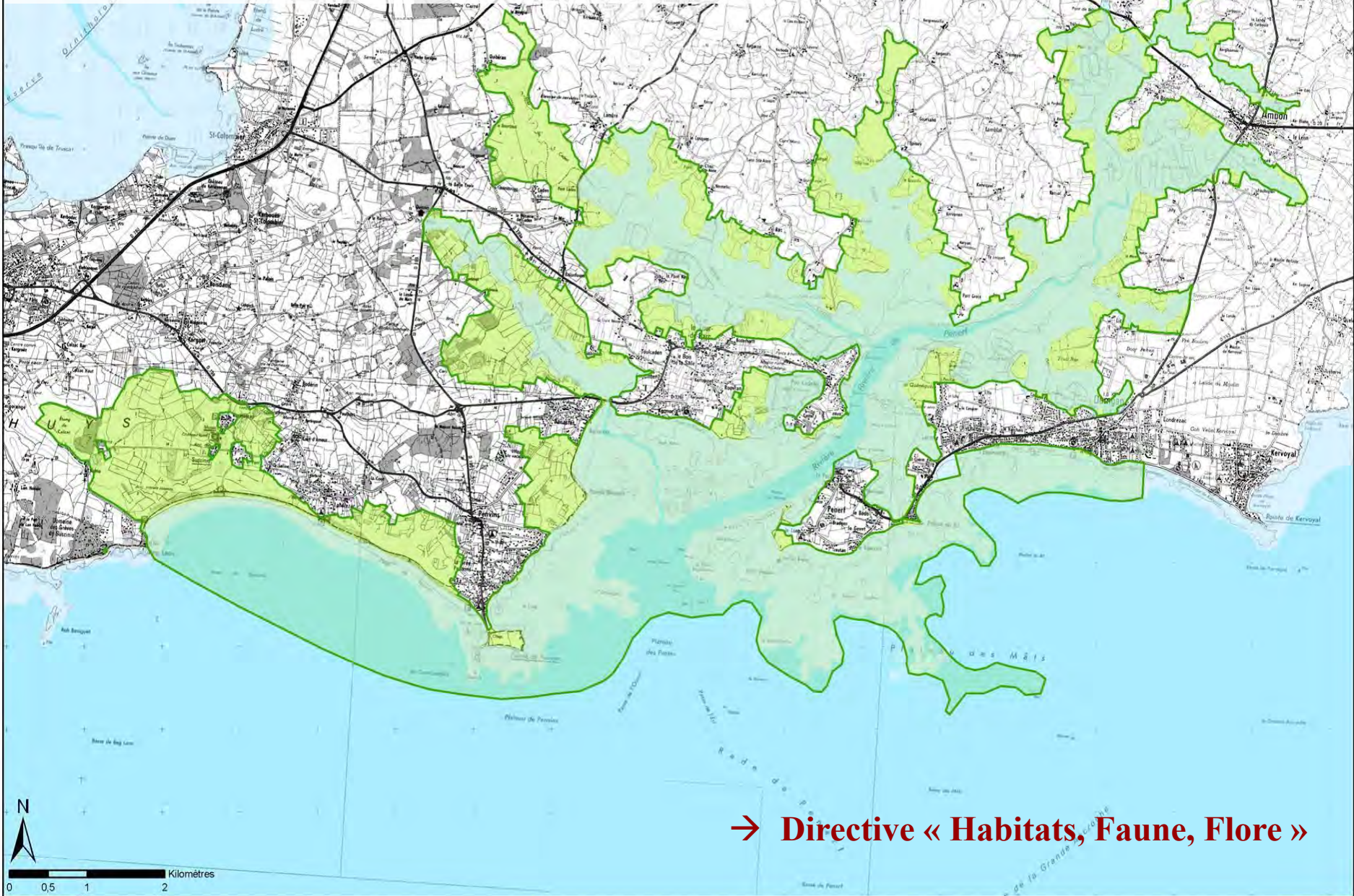
### ZSC « Rivière de Pénerf, Marais de Suscinio »



- ✓ Procédure d'actualisation du DOCOB suite à l'extension en mer de la ZPS
- ✓ Bilan des actions engagées 2013-2014
- ✓ Perspectives 2015



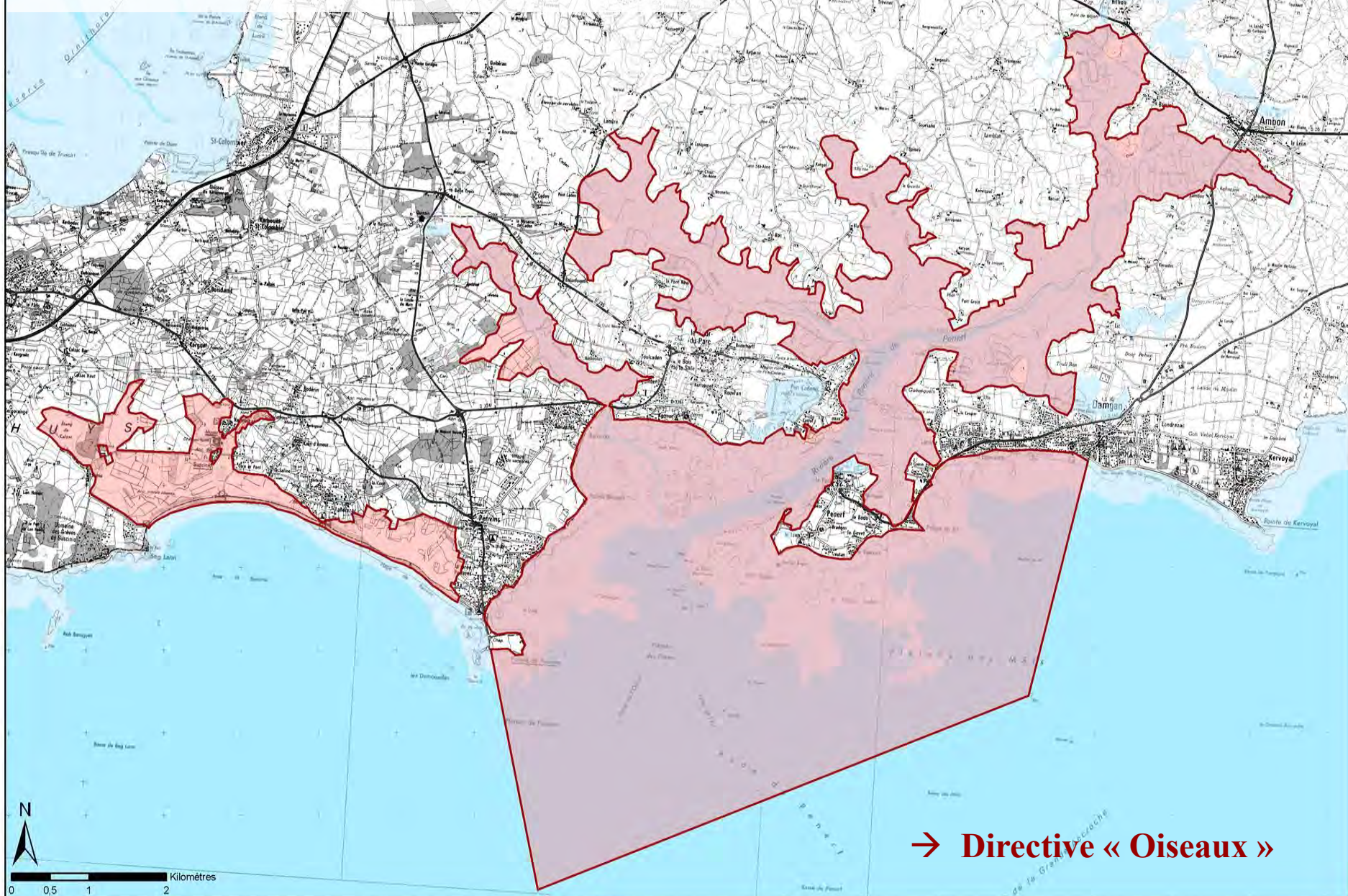
# Zone Spéciale de Conservation FR 53 000 30 « Rivière de Pénerf, Marais de Suscinio »



→ Directive « Habitats, Faune, Flore »



# Zone de Protection Spéciale FR 53 100 92 « Rivière de Pénerf »



→ Directive « Oiseaux »



A coastal landscape at dusk or dawn. In the background, a line of buildings, including a large white house and several smaller structures, sits on a slight rise. The middle ground is dominated by a wide expanse of blue water, with several swans swimming. The foreground shows a rocky shoreline with seaweed. The sky is a pale, hazy blue.

# Actualisation du DOCOB suite à l'extension en mer de la ZPS



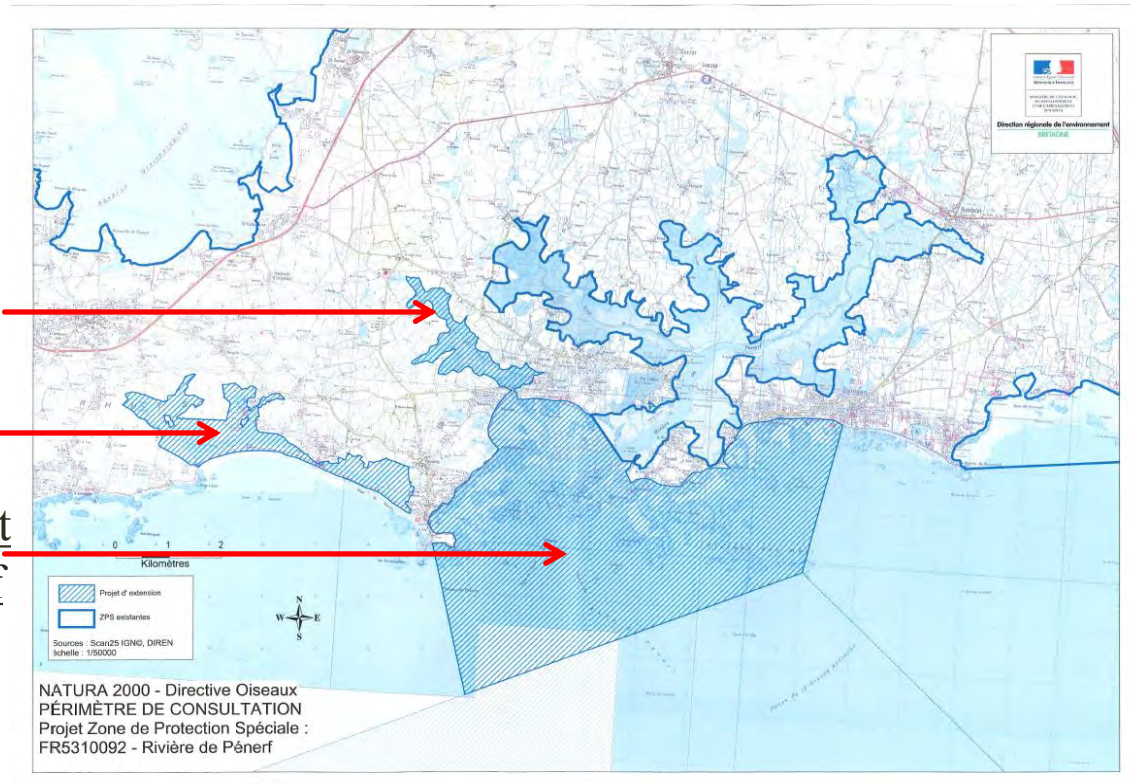
## 2008 : Extension en mer de la Zone de Protection Spéciale

3 secteurs concernés :

- Etier de Kerboulico

- Marais de  
Suscinio/Landrezac

- Zone marine au droit  
de la rivière de Pénerf



2 premiers secteurs traités lors de l'élaboration du DOCOB en 2011  
Zone au large non traitée en raison d'insuffisance de connaissances



- Recueil d'informations auprès des acteurs du territoire

Activités professionnelles

Conchyliculture ⇔ Rencontre **CRC Bretagne sud**

Pêche à pied et embarquée ⇔ Rencontre **CDPMEM 56**

Activités de loisirs

Plaisance ⇔ Rencontre **UNAN 56** / Rencontre **DML 56**

Pêche à pied (*en interne*)

=> Informations n'entraînant pas de modification majeure de l'état des lieux et des orientations du DOCOB, concernant la ZPS

- Identification de démarches en cours ou à venir pouvant contribuer à l'enrichissement de l'état des lieux et à la définition éventuelle de nouveaux enjeux

Echanges AAMP - DREAL - CDPMEM 56 - Bretagne Vivante





A coastal scene at sunset. In the background, a white house with a dark roof and a blue sky are visible. The middle ground shows a body of water with several birds, possibly swans, swimming. The foreground is dominated by the water, which reflects the warm light of the setting sun. A semi-transparent white box is overlaid on the water, containing the text "Bilan des actions engagées".

# Bilan des actions engagées







# LOUTRE D'EUROPE

*Lutra lutra*




Prospection 2014

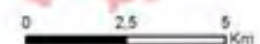
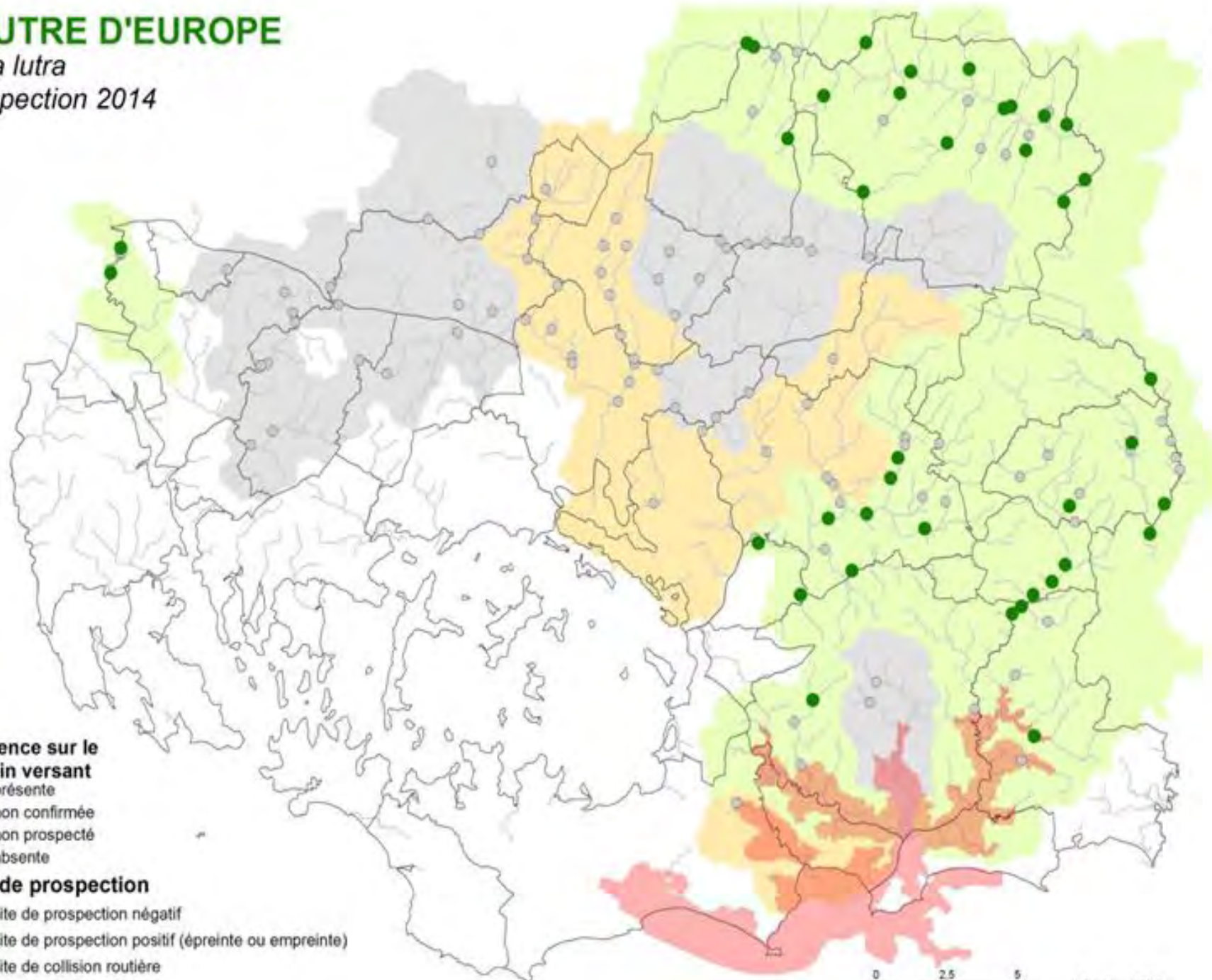


## Présence sur le bassin versant

-  présente
-  non confirmée
-  non prospecté
-  absente

## Site de prospection

-  site de prospection négatif
-  site de prospection positif (épreinte ou empreinte)
-  site de collision routière



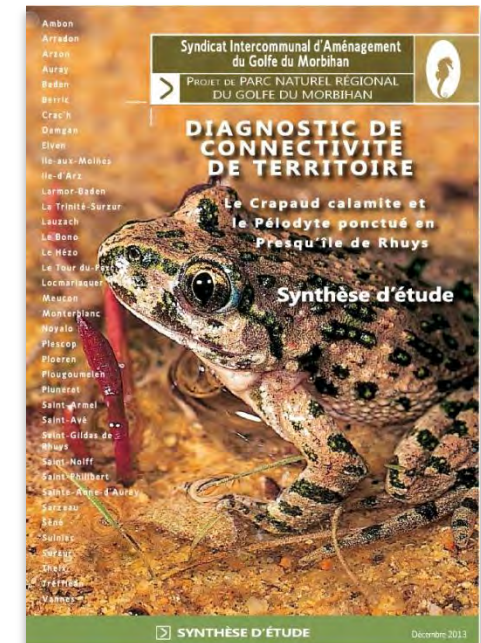
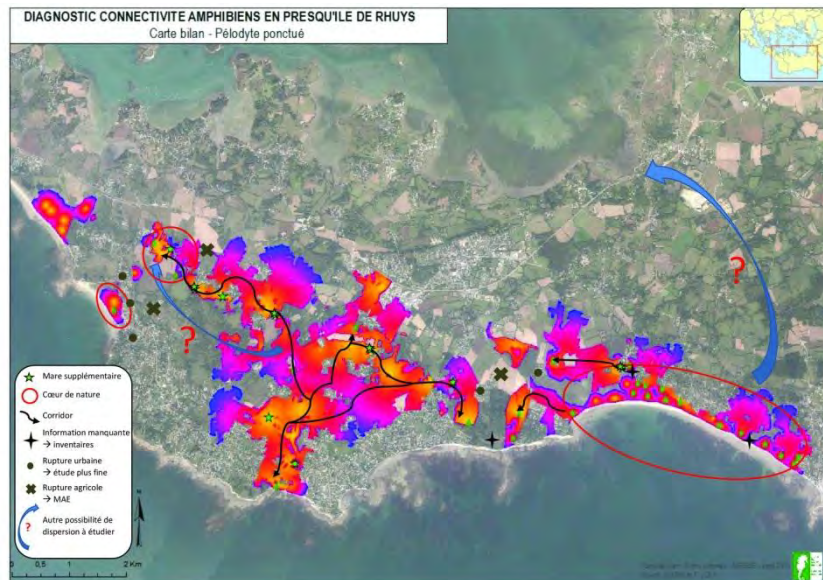
Source : SIAGM



## 2. Amphibiens : Crapaud calamite et Pélodyte ponctué en Presqu'île de Rhuys

Deux espèces essentiellement littorales, au statut préoccupant

2013: Diagnostic de connectivité de territoire : identification d'une trame potentielle de déplacement [Etude de Florence Joly]





Accompagnement de la C.C. de la Presqu'île de Rhuy  
dans l'élaboration d'indicateurs de suivi pour  
l'évaluation du SCOT (3 ans)



Espèces : écureuil roux - batraciens - chiroptères

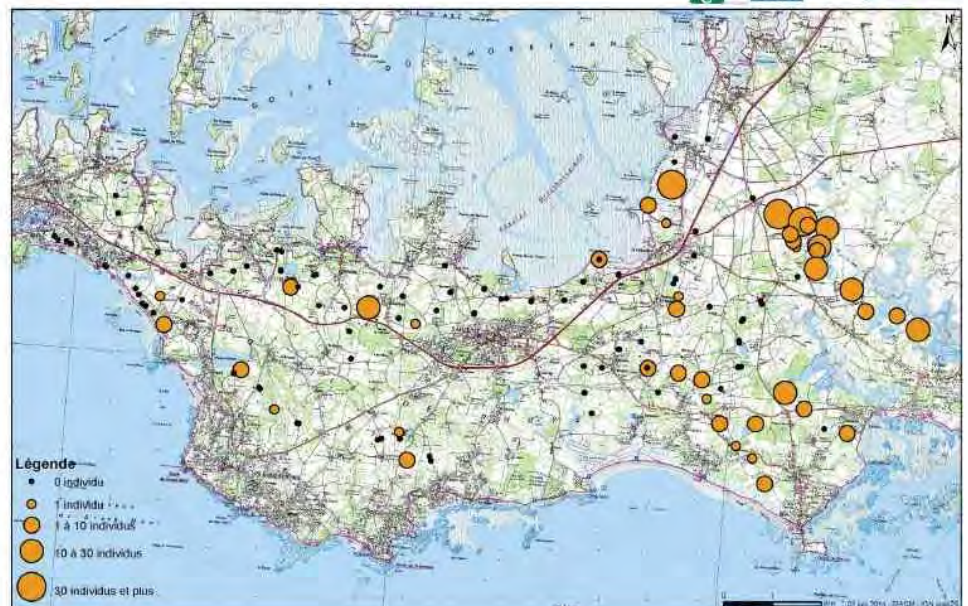
Partenariat avec le Lycée d'Enseignement Agricole Privé  
Kerplouz LaSalle : co-encadrement projet tutoré BTSA  
Gestion et Protection de la Nature



2 sessions de  
prospections par les  
étudiants en février  
et en mars

=> **Pélodyte ponctué**  
**fortement présent**  
**au sein du périmètre**  
**Natura 2000**  
**(marais)**

Estimation des effectifs de Pélodyte ponctué  
Bilan prospection 2014





## B. Suivi mensuel des oiseaux d'eau hivernants **Fiche action 1.2**

Objectifs :

- Evaluer l'état de conservation des populations d'oiseaux sur le site
- Evaluer l'importance patrimoniale du site, en termes de potentiel d'accueil

2014 : Structuration d'un dénombrement coordonné pluri-structures

Convention SIAGM-FDC 56-ONCFS- Bretagne Vivante Ornithologie



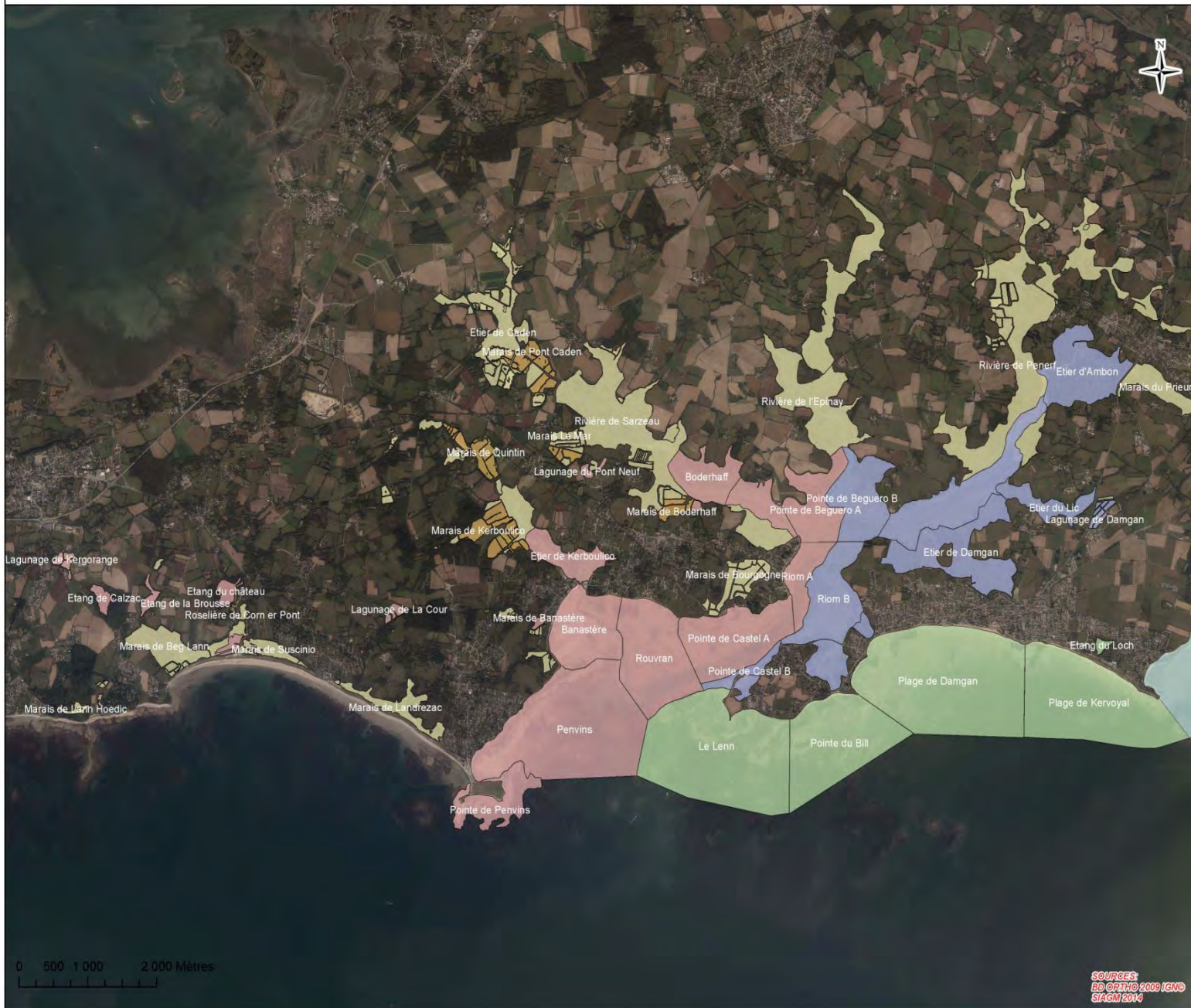
1 session de comptage mensuel de septembre à mars

Fusion du comptage de janvier avec le comptage Wetlands International

27 sites (12 en estran, 11 marais/étangs et 4 bassins de lagunage)

4 équipes de 2 techniciens mobilisées

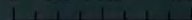




### Equipes de comptage

- BVO56
- FDC56
- ONCFS
- SIAGM

0 500 1 000 2 000 Mètres



SOURCES:  
ED CRTH 2006 IGN  
SIAGM 2014

Reproduction SIAGM - Aurélien LE PENNEZ 2014





## Saison 2013-2014 :

Effectifs total : 5100 – 9700 oiseaux (< 2012-2013)

Limicoles : 23 espèces.

Anatidés : 15 espèces.

Autres : 21 espèces.



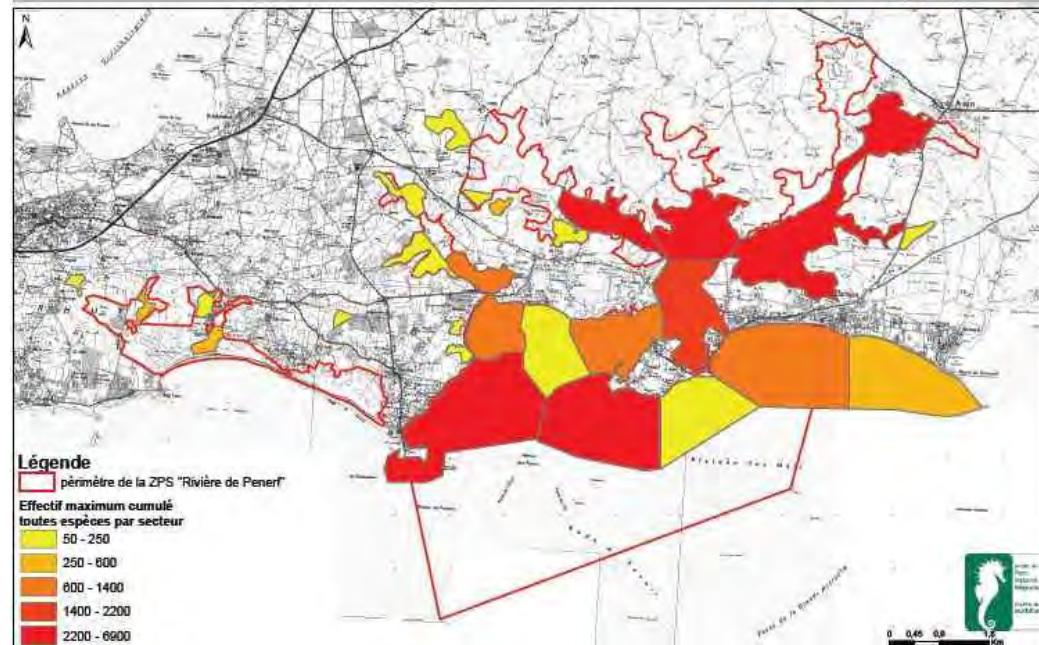
Site d'importance internationale pour 1 espèce :

Grand gravelot.

Site d'importance nationale pour 10 espèces :

Avocette élégante,  
Bécasseau sanderling,  
Bécasseau variable,  
Bernache cravant,  
Chevalier arlequin,  
Chevalier aboyeur,  
Chevalier gambette,  
Chevalier guignette,  
Tournepiere à collier,  
Pluvier argenté.

Nombre d'oiseaux hivernants et migrateurs (2013-2014)  
(maximum cumulé toutes espèces par secteur)





## C. Suivi des oiseaux nicheurs **Fiche action 1.2**

### 1. Suivi de la reproduction du Gravelot à collier interrompu

Poursuite du partenariat avec la Mairie de Sarzeau et le service ENS du CG 56

- Mise en place d'un exclos temporaire de protection en arrière-dune
- Mise en place de panneaux d'information à l'attention des usagers





2013 : Premier suivi protocolisé

Cadre méthodologique du Plan Régional d'Action Bretagne 2011-2013  
(Coord. Bretagne Vivante)



Suivi bihebdomadaire, avec pose de dispositifs temporaire de mise en défends des nids et sensibilisation

Accueil en 2014 d'une stagiaire en L3 Sciences de l'environnement à l'UBS : Margaux Feon

130 h de suivi sur le site Suscinio-Landrezac  
+ prospection nouveaux sites potentiels  
(Bétahon (Ambon), Banastère (Sarzeau), sites golfe)

Analyse des suivis 2013 et 2014







Site Suscinio - Landrezac	2013	2014
Nombre de couples	17	13
Nombre de pontes (1 à 3 oeufs)	23	33
Nombre de poussins	16	5
Nombre de jeunes à l'envol	6_8	0



- **Attractivité du site confirmée**
- **Succès reproducteur très faible**
- **Dérangement/Prédation (dont 1 observée par un chien)**





## 2. Recensement national et régional des hérons coloniaux

Recensement périodique tous les 7 ans (Coord. Nat. Université Rennes 1-MNHN) - 10<sup>ème</sup> édition



Coordination régionale BVO et GEOCA



Synthèse régionale en cours de rédaction

Recensement au sein de la ZPS :

- Répartition différente par rapport à l'état des lieux de 2007
- Faibles effectifs = autres colonies à découvrir ?

Espèces	Nombre de nids 2014
Héron cendré	22
Héron garde-bœufs	17
Aigrette garzette	77

- Enquêtes réalisées par la FDC56 auprès des propriétaires de marais





### 3. Suivi de la reproduction de la Sterne pierregarin sur l'îlot de Riom (Damgan)

Classement par Arrêté Ministériel de Protection de Biotope du 28 janvier 2008 : accès interdit du 1<sup>er</sup> avril au 31 août

Suivi réalisé par Bretagne Vivante

2004 : 150 couples

2007 : Submersion de l'îlot par la marée

2008-2009 : Prédation des poussins et des pontes par le Vison d'Amérique

2012-2013 : Retours de quelques couples

2014: **63** couples nicheurs

Autres espèces:

1 couple de Canard colvert

3 couples de Chevalier gambette





## D. Pêche à pied de loisir et préservation de l'estran **Fiche action 2.1**

### « *EXPÉRIMENTATION POUR UNE GESTION DURABLE ET CONCERTÉE DE LA PÊCHE À PIED DE LOISIR* »

LIFE12/ENV/FR/000316

Agence des aires marines protégées et 9 bénéficiaires associés  
01-07-2013 au 30-09-2017



Parc naturel régional du Golfe du Morbihan





## Objectifs :

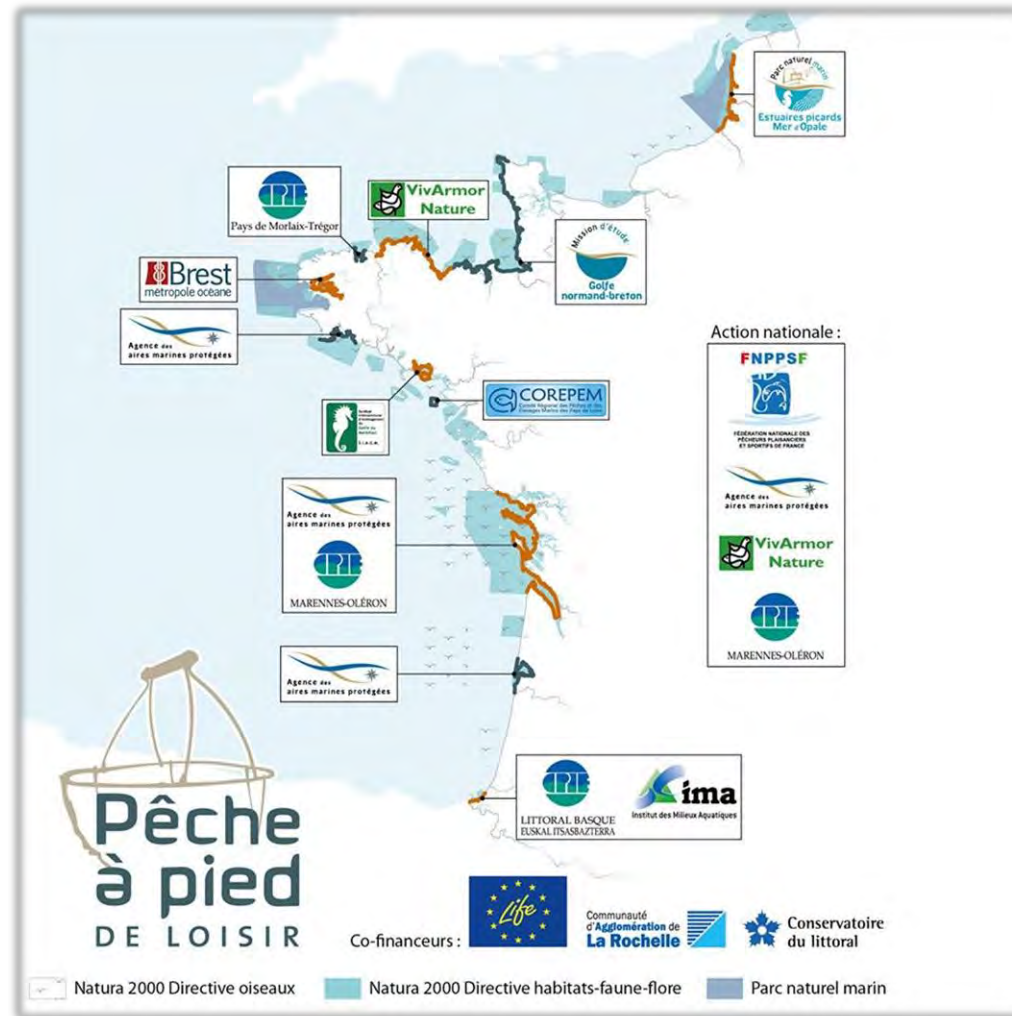
- Expérimenter **une meilleure gestion** de l'activité de pêche à pied récréative, basée sur une **gouvernance à plusieurs niveaux, locale et nationale** ;
- Mieux comprendre **les impacts de la pêche à pied** sur les milieux littoraux, la faune et la flore et mettre en place les moyens d'actions pour stopper les phénomènes de dégradation de la biodiversité des estrans ;
- Faire évoluer **les pratiques des pêcheurs à pied** par la sensibilisation pour limiter leur impact ;
  - **Expérimentation sur 11 territoires pilotes** : un réseau de territoires dynamiques sur la pêche à pied de loisir



Parc  
naturel  
régional  
du Golfe  
du Morbihan



# Territoires pilotes et leurs problématiques environnementales



Parc naturel régional du Golfe du Morbihan



### 3 actions principales à mettre en place

- Réaliser un **diagnostic** de la pêche à pied de loisirs
  - *Combien de pêcheurs ? Où ? Quand ? Comment ?*
    - => Comptages du nombre de pêcheurs sur sites de pêche
    - => Réalisation d'enquêtes
  - *Quels impacts sur les écosystèmes littoraux?*
    - => Suivi des impacts sur les champs de blocs et les herbiers de zostères
- Réaliser de l'**information/sensibilisation** auprès des pêcheurs à pied
  - => Marée de sensibilisation
  - => Etudes comportementales
  - => Distribution d'outils de sensibilisation
- **Concertation** au niveau national et local



Parc  
naturel  
régional  
du Golfe  
du Morbihan

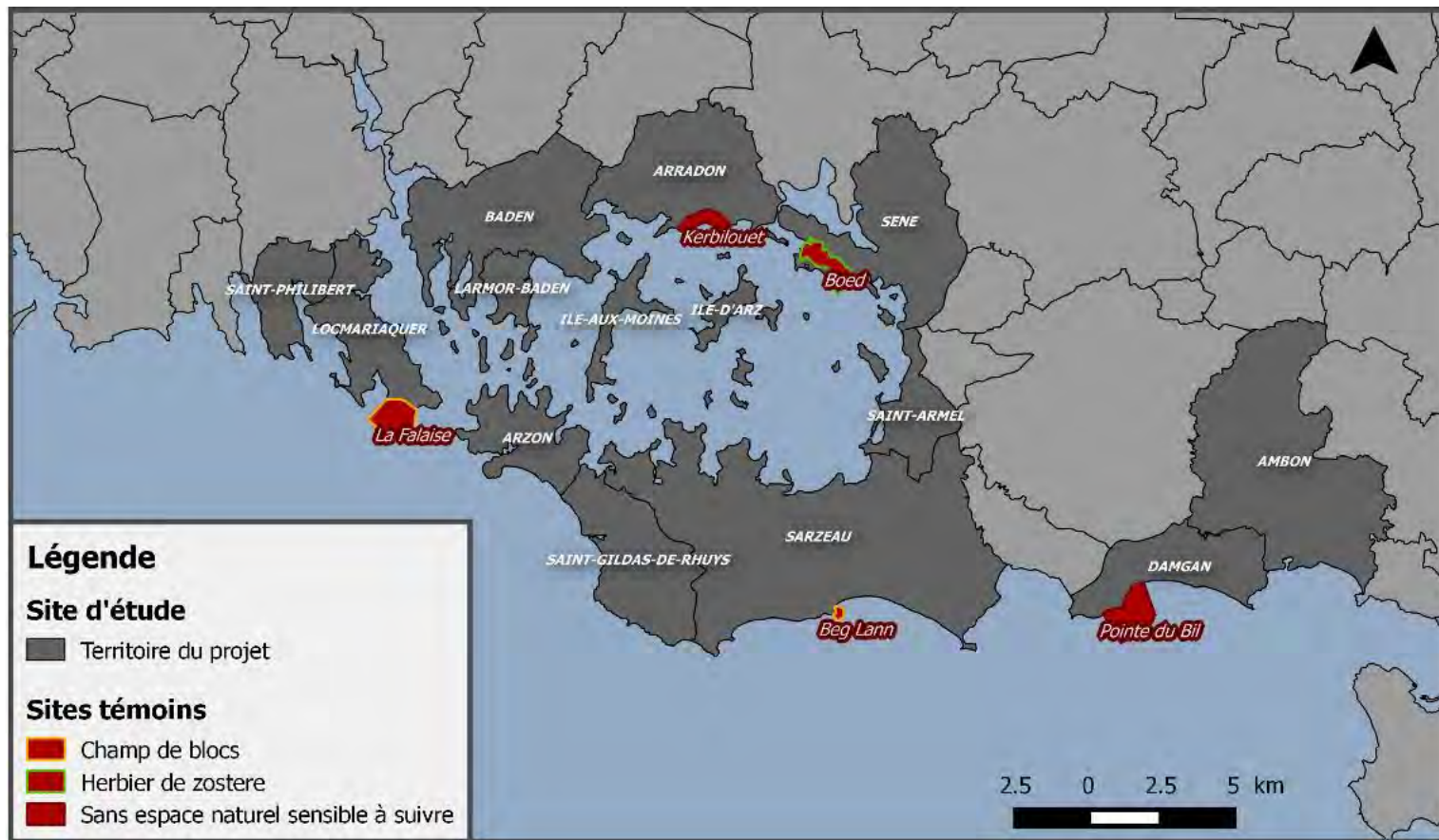


Parc  
naturel  
régional  
du Golfe  
du Morbihan





## Sites d'études et sites témoins



Parc  
naturel  
régional  
du Golfe  
du Morbihan



## Résumé des interventions à réaliser

### **FRÉQUENTATION**

30 comptages /site témoin /an (dont 6 comptages collectifs)

### **ENQUÊTES + RÉCOLTES**

6 marées /site témoin /an (50 enquêtes /site /an)

### **SENSIBILISATION + ÉTUDE COMPORTEMENTALE**

3 marées /site témoin / année 1

puis 6 marées /site témoin / années 2 et 3

### **SUIVIS ÉCOLOGIQUES**

2 marées / site témoin de champs de blocs /an  
(Locmariaquer et Sarzeau)

2 marées / site témoin d'herbiers de zostère /an (Séné)



Parc  
naturel  
régional  
du Golfe  
du Morbihan

## Résultats des premières actions menées



Parc  
naturel  
régional  
du Golfe  
du Morbihan

Sites témoins	Nombre de comptages réalisés (prévus)	Nombre d'enquêtes réalisées	Nombre de personnes sensibilisées
Damgan ( <i>Pointe du Bil</i> )	25 (33)	27	625
Sarzeau ( <i>Beg lann</i> )	23 (31)	33	52



## Fréquentation

⇒ 30 comptages minimum à réaliser pour chaque site témoin répartis selon des **catégories de marées** définies en fonction : du coefficient de marée, de la saison, des périodes de vacances, du jours de la semaine

Sites témoins	Moyenne Nb de pêcheurs	Max Nb de pêcheurs	Min Nb de pêcheurs	Superficie (ha)
Damgan ( <i>Pointe du Bil</i> )	<b>215</b>	1108	13	<b>206</b>
Sarzeau ( <i>Beg Iann</i> )	<b>10</b>	77	0	<b>12</b>



Parc  
naturel  
régional  
du Golfe  
du Morbihan

## Suivis écologiques

- **Les champs de blocs**

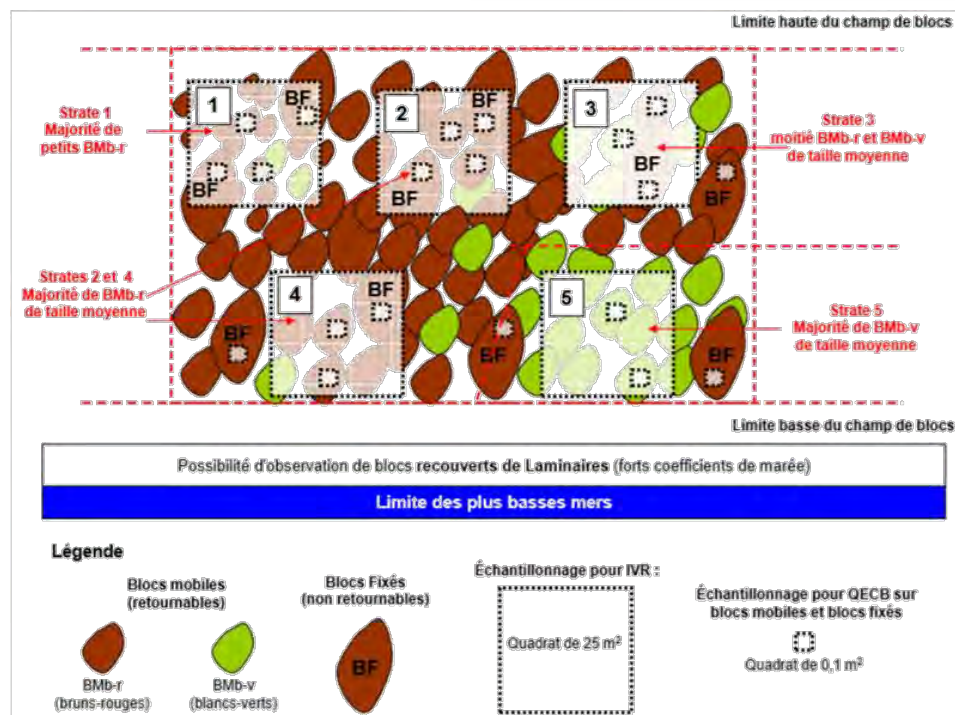
- **Indice Visuel de Retournement :**

Cinq quadras différents de 25m<sup>2</sup> => suivis du nombre de blocs bruns/rouges et ceux blancs/verts 2 fois/an



- **Qualité Ecologique des Champs de Blocs :**

Analyse de deux blocs par quadra et d'un bloc fixé : organismes et de recouvrement des faces supérieures et inférieures



- **Les herbiers de zostère**

*Protocole en cours*



Parc naturel régional du Golfe du Morbihan



## Enquêtes

Fiche n° .....  
Observateur .....  
Site .....  
Zone de pêche .....  
Habitat .....  
Date .....  
Heure .....

   
**LIFE+ Pêche à pied de loisir**  
**Enquête Pêcheur**

1) Constitution du groupe  
 Pêcheur seul  En couple  En famille  En groupe d'amis  
Nb d'adultes : ..... Nb enfants : ..... Observations : .....

2) Liens avec le territoire  
Commune de résidence principale : .....

Pour les non résidents de cette partie du littoral :  
Êtes-vous :  de passage pour la journée  
 en séjour, sur quelle commune : .....

Durée du séjour : .....

Type d'hébergement :  Camping-car  Camping  Location / Hôtel  Bateau  Famille/Amis  Résidence secondaire

Est-ce la 1<sup>ère</sup> fois que vous venez sur cette partie du littoral ?  Oui  Non  
Si non, fréquence des visites : .....

La pratique de la pêche à pied a-t-elle influencé votre choix de destination de séjour (ou de passage pour la journée ou d'achat d'une résidence secondaire) ?  
 oui, déterminant  oui, en partie  non, secondaire

3) Pratique de la Pêche  
Quelle(s) espèce(s) recherchez-vous aujourd'hui ? .....

Quel outil utilisez-vous ? .....

Pour râteau, précisez sa largeur :  < 35 cm  > 35 cm  
Selon vous, est-il autorisé ?  Oui  Non  Ne sait pas

Quelles autres espèces vous est-il déjà arrivé de ramasser en pratiquant la pêche à pied ?  
Espèces : ..... Techniques/Outils pour les coquillages fouisseurs (au trou, à la gratte, à la pissée, au sel, à la pêche...): .....

En quelle année ou à quel âge avez-vous pêché à pied pour la 1<sup>ère</sup> fois ? .....

Pêchez-vous à pied chaque année ?  Oui  Non  
Si non, fréquence : .....

Si oui - En quels mois de l'année pouvez-vous pêcher à pied ?											
Jan.	Fév.	Mars	Avril	Mai	Juin	Juillet	Août	Sept.	Oct.	Nov.	Déc.

Combien de fois par an pratiquez-vous la pêche à pied ?  
- la pêche à pied en général ?  
- la même pêche à pied qu'aujourd'hui ?

Fréquentez-vous d'autres sites de pêche à pied ?  Oui  Non  
Si oui lequel ou lesquels ? .....

Dans le Morbihan : .....  
Autre(s) département(s) : .....

Autres type de pêche ?  en bateau  ligne du bord  chasse sous-marine



Parc  
naturel  
régional  
du Golfe  
du Morbihan

recto

**Pour connaître le profil des pêcheurs :**

- Leurs liens avec le territoire morbihannais,
- L'importance de leur pratique de la pêche à pied,

## Enquêtes

- Leur connaissance sur la réglementation en vigueur,
- Leur sortie du jour (préparation, pêche et étude des récoltes).

**4) Préparation de la sortie**

Avez-vous regardé l'annuaire des marées pour programmer votre sortie ?  Oui  Non

A partir de quel coefficient de marée allez-vous à la pêche ? .....

Avez-vous cherché à vous renseigner sur l'état sanitaire du site ?  Oui  Non

Si oui, où ? .....

Selon quel(s) critère(s) avez-vous choisi ce site :  Qualité  Proximité  Fidélité

Recommandation par un tiers  Autre.....

**5) Connaissance du pêcheur :**

Êtes-vous membre d'une association de pêcheurs plaisanciers ?  Oui  Non

Savez-vous si l'espèce(s) que vous pêchez aujourd'hui a une taille réglementaire de capture ou non ?  Oui  Non

Si oui, quelle est cette taille(s) ? .....

Utilisez-vous un outil de mesure ?  Oui  Non

Si oui, comment vous l'êtes vous procuré :

« Anatomique »  Fait main  Commerce  Campagne de sensibilisation

Noter le type d'outil : .....

Savez-vous s'il existe une quantité à ne pas dépasser pour l'espèce(s) que vous pêchez ?

Oui  Non

Si oui, quelle est cette quantité ? .....

Comment avez-vous été informé de la législation ?

Panneau d'information  Presse  Internet

Office tourisme  Autre pêcheur  Association plaisanciers

Campagne sensibilisation  Autre : .....

**6) Pêche d'aujourd'hui :**

Depuis combien de temps ou à quelle heure avez-vous commencé à pêcher ? .....

Dans combien de temps ou à quelle heure comptez-vous arrêter de pêcher ? .....

Nombre de pêcheurs ayant participé à la récolte .....

Récoltes

Espèces	Poids total	Nb d'inds total	Poids maillé	Nb inds maillés

**Information personnelles**

Personne interviewée	Sexe	Année de naissance
Autres membres du groupe		

Remarques :

Accueil : Refus - Bon - Moyen - Mauvais  
Sensibilisation : Oui - Moyen - Non



Parc  
naturel  
régional  
du Golfe  
du Morbihan

verso



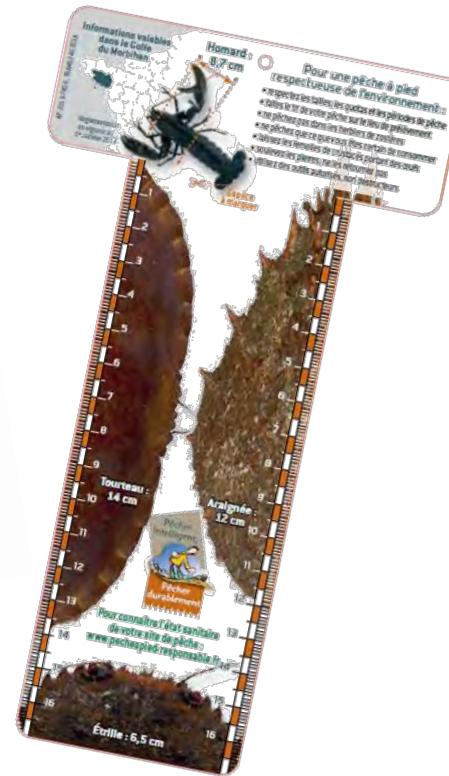
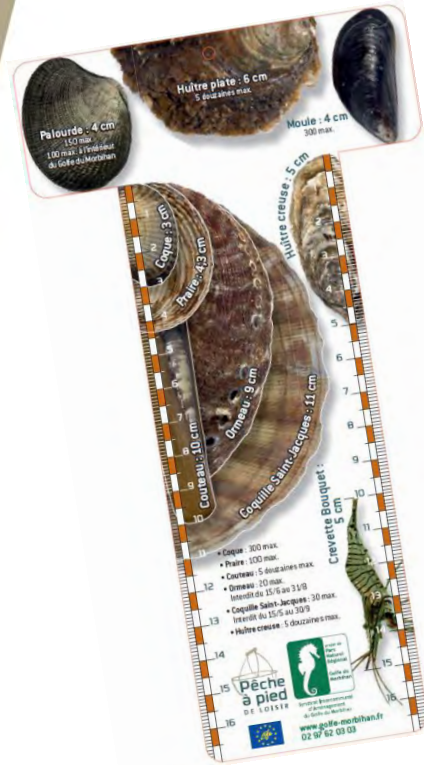








## Une règlette spécialisée à notre territoire



- Connaissance et diffusion des tailles, quotas et périodes de pêche à respecter pour les espèces pêchées sur le territoire

*recto et verso de la règlette*



Parc naturel régional du Golfe du Morbihan

*Une affiche commune aux 11 territoires du projet*



- Promotion du projet avec la diffusion de l'affiche (sur les sites de pêche, dans les mairies, les offices de tourisme, les campings...)



Parc  
naturel  
régional  
du Golfe  
du Morbihan





### Expérimentation pour une gestion durable et concertée de la pêche à pied de loisir

Le Golfe du Morbihan, représenté par le SIAGM, est l'un des 11 territoires de France Métropolitaine à être site d'étude d'un projet Life sur la pêche à pied récréative, déposé par l'Agence des Aires Marines Protégées auprès de l'Europe, en partenariat avec le Conservatoire du littoral.

Ce projet est mené durant 4 années (2014-2017), dont les **objectifs globaux** sont :

- Proposer une **meilleure gestion** de la pêche à pied récréative, basée sur une **gouvernance à plusieurs niveaux, locale et nationale** ;
- Mieux comprendre les **impacts de la pêche à pied** sur les milieux littoraux, la faune et la flore et mettre en place les moyens d'actions pour stopper les phénomènes de dégradation de la biodiversité des estrans ;
- Faire évoluer les **pratiques des pêcheurs à pied** par la sensibilisation pour limiter leur impact ;



➤ Fiche informative distribuée dans les mairies, OT et lieux touristiques



Parc naturel régional du Golfe du Morbihan



*Une tenue pour les bénévoles*



Parc  
naturel  
régional  
du Golfe  
du Morbihan



## Actions à venir

Dates des prochains comptages collectifs de 2014 :  
**le 7 novembre (coef. 101)**

+ derniers comptages, **marées d'enquêtes et de sensibilisation** sur les sites témoins

+ **suivis écologiques** sur champs de blocs (Locmariaquer et Sarzeau) et l'herbier de zostère (Séné)



Parc  
naturel  
régional  
du Golfe  
du Morbihan

## E. Pâturage et préservation des prés salés Fiche action 3a.1

Pâturage bovin en prés salés : problématique des « pas de bêtes »

Mesures agroenvironnementales territorialisées (MAEt) [2007-2013]

3 mesures proposées

Type de couvert et / ou habitat visé	Code de la mesure	Objectifs de la mesure	Financement	Financeurs
Prés salés	BZ_PEN2_HE1	gestion des prés salés niveau 1	225.00 €	FEADER
Prés salés	BZ_PEN2_HE2	gestion des prés sales niveau 2	328.00 €	ETAT
Prairies subhalophiles	BZ_PEN2_HE3	gestion des prairies sub-halophiles	160.00 €	

Cahier des charges assurant une adaptation du pâturage aux caractéristiques des habitats concernés (période, chargement,...)

4 exploitants contractualisés en 2008, pour une durée de 5ans

Échéance des engagement en 2013, entretiens bilans auprès des contractants

=> 1 renouvellement de demande d'engagement

2014 = année de transition : 1 renouvellement d'engagement avec possibilité de retrait suivant l'évolution des cahiers des charges





## Nouvelle programmation de la PAC [2015-2020] : évolutions des outils

- Transfert de l'autorité de gestion pour la gestion du FEADER (2<sup>ème</sup> pilier) : Etat => Région
- Cadre : élaboration d'un **Plan de Développement Rural Breton (PDRB)**
- Recherche d'une cohérence d'intervention à l'échelle des territoires :  
**Projet Agro-Environnemental et Climatique (PAEC)**
  - Réponses adaptées aux enjeux du territoire
  - Construction d'une stratégie locale partagée
  - Combinaison d'outils :
    - Les **Mesures Agro-Environnementales et Climatiques (MAEC)**
    - Dispositif Breizh Bocage II
    - Investissements matériels agro-environnementaux

Axe 1 : Soutenir les pratiques favorables

Enjeux biodiversité (maintien et gestion de la biodiversité)

Axe 2 : Accompagner les changements de pratiques

Enjeux eau (lutte contre la pollution)



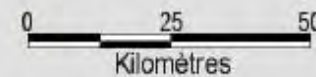
# Bretagne : proposition d'un zonage d'actions prioritaires des MAEC enjeu biodiversité (2015-2020)



Carte en cours d'évolution



Sources : DREAL, OPPE, Conseil Régional  
Auteur : DREAL  
Édition : avril 2014

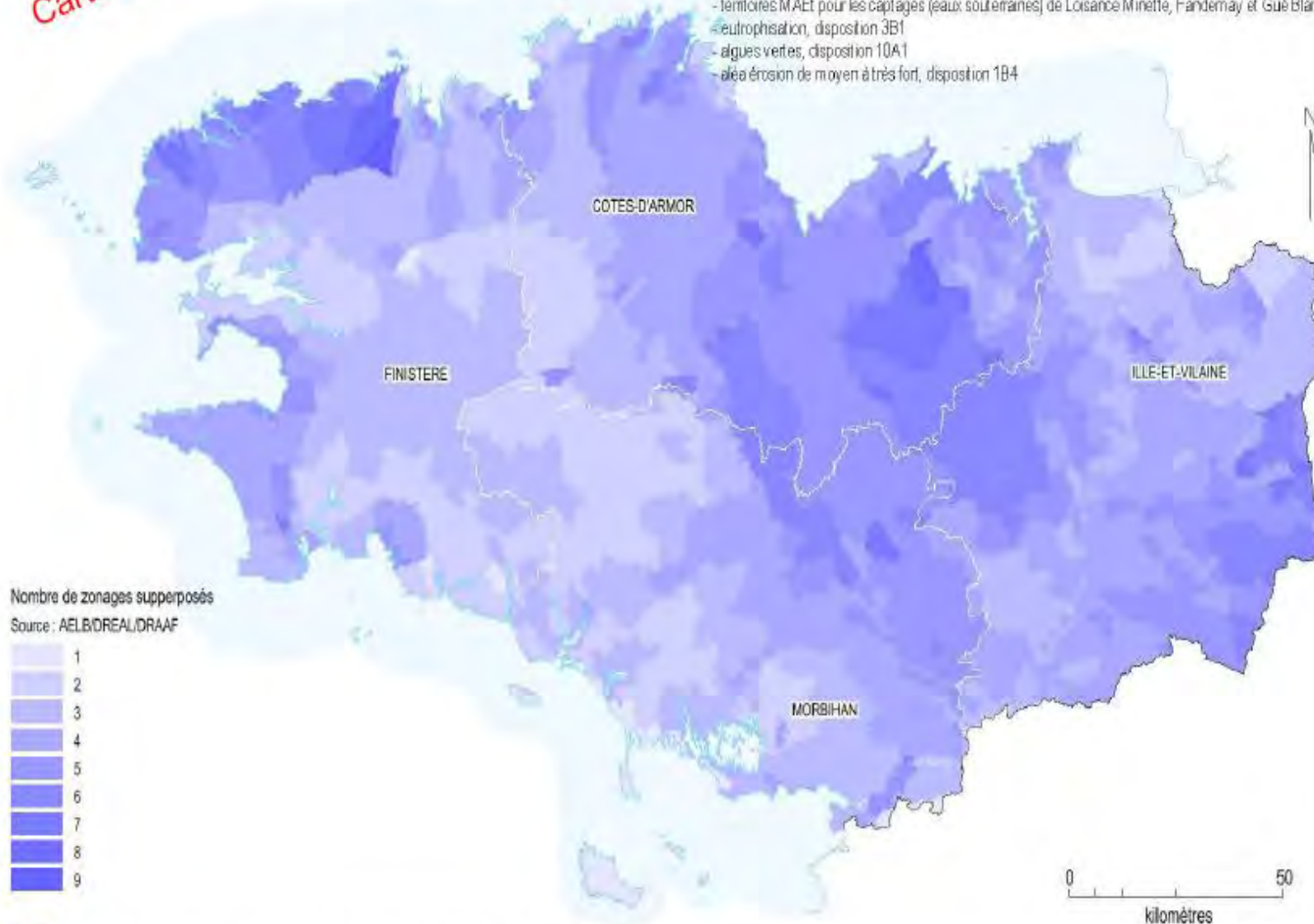




# Bretagne : proposition d'un zonage d'actions prioritaires des MAEC enjeu EAU (2015-2020)

Carte en cours d'évolution

- zone vulnérable à la pollution par les nitrates d'origine agricole
- zones d'actions renforcées
- DCE risque de non atteinte des objectifs 2021 sur les critères pesticides et nitrates (cours d'eau)
- DCE risque de non atteinte des objectifs 2021 sur les critères pesticides et nitrates (eaux souterraines)
- DCE risque de non atteinte des objectifs 2021 sur les critères phosphore et pesticides (plans d'eau)
- DCE risque de non atteinte des objectifs 2021 sur les critères phosphore et nitrates (eaux côtières et de transition)
- aire d'alimentation des captages Grenelle (eaux superficielles)
- territoires MAET pour les captages (eaux souterraines) de Loisanze Minette, Fandemay et Gué Blandin
- eutrophisation, disposition 3B1
- algues vertes, disposition 10A1
- aléa érosion de moyen à très fort, disposition 1B4



Le PAEC fait l'objet d'un processus de sélection : Appel à projet

Durée du projet : **3 ans** (avec reconduction annuelle tacite)

Opérateur local : structure en charge de coordonner l'élaboration et la mise en œuvre du PAEC

**1 seul** opérateur local par territoire (possibilité de délégation)

**Candidature du Parc Naturel Régional du Golfe du Morbihan**

**Zone d'Action Prioritaire**

Natura 2000

Biodiversité (TVB)

Contrat de Bassin versant « Rivière de Penerf »

...





En cours :

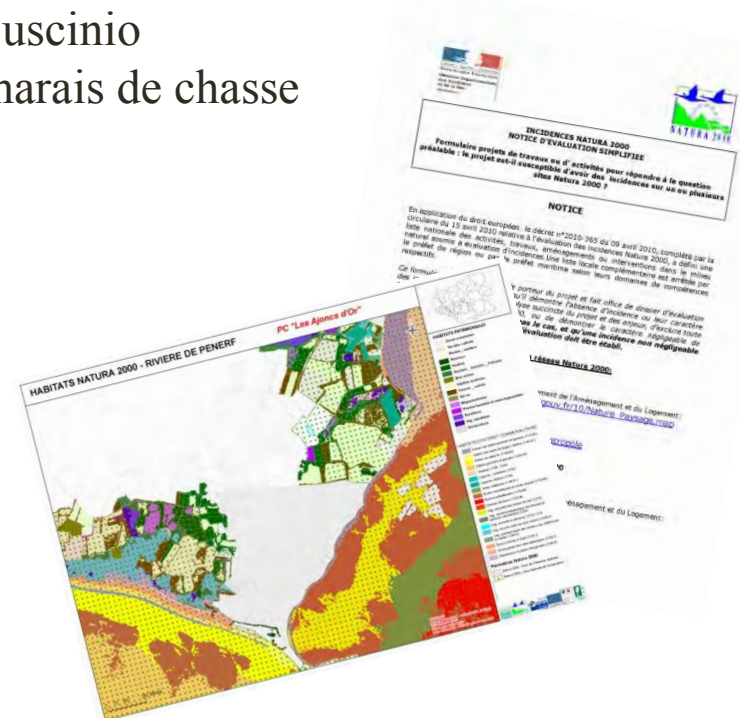
- Co-élaboration du PAEC en concertation avec les partenaires
- Pour les futures MAEC au sein du site Natura 2000 Rivière de Pénerf :
  - élaboration de nouveaux cahier des charges « gestion des prés salés » (cadre national en attente de validation)
    - ⇒ Objectifs de conservation
    - ⇒ Rémunération



## F. Accompagnement de projets / Evaluation des incidences

- Evaluation environnementale du schéma des structures conchylicoles du Morbihan
- Mise en place d'un itinéraire de randonnée sur les communes de Surzur et Le-Tour-du-Parc
- Suivi des opérations de démoustication de l'EID Atlantique au sein du site des marais de Suscinio
- Gestion hydraulique d'un marais de chasse
- Accompagnement dans les procédures d'évaluation d'incidences

ex: manœuvres militaires, aménagements sur le littoral, réseaux ERDF, permis de construire, retrait d'épave, essais de navire en mer...





A coastal scene at sunset. In the background, a white house with a dark roof and a blue barn are visible. The middle ground shows a large body of water with many birds, possibly swans, swimming. The foreground is dominated by the water, which reflects the warm light of the setting sun. A semi-transparent white banner is overlaid on the water, containing the text "Perspectives 2015".

# Perspectives 2015

## Actualisation du DOCOB

- Agrégation et mise en forme des nouveaux éléments de connaissance
- Soumission d'une préversion du document en groupe de travail (commission GIZC du Contrat de bassin versant élargie)
- Finalisation du document
- Validation en COPIL







## **Acquisition de connaissances**

Poursuite des inventaires sur les amphibiens

## **Suivi mensuel des oiseaux d'eau hivernants**

Poursuite et premières analyses des tendances

Saisie et analyse des données d'observations de 1960 à 1990 de R. Mahéo

## **Suivi des oiseaux nicheurs**

Structuration d'un dénombrement + mise en place d'aménagements favorables à la nidification (marais)

Poursuite du suivi de la reproduction du Gravelot à col. int. + travail sur la sensibilisation + évaluation des nouveaux aménagements

## **Pêche à pied de loisir et préservation de l'estran**

Poursuite des actions de suivis et de sensibilisation dans le cadre du projet LIFE+ PAPL

## **Pâturage et préservation des prés salés**

Elaboration et proposition aux exploitants de nouvelles MAEC « gestion des prés salés »



## **Éléments de réflexion en vue de la mise en œuvre d'outils contractuels Natura 2000 :**

- Réalisation d'un état des lieux du fonctionnement hydraulique des marais endigués, en partenariat avec le FDC 56.
- Identifier avec les acteurs du territoire, des problématiques pouvant faire l'objet de contrats marins expérimentaux ou de mesures aqua-environnementales du FEAMP.

## **Mise en place de Chartes activités Natura 2000**

- Recensement des manifestations sportives et culturelles (extension de la démarche engagée sur le site golfe du Morbihan)





