

DUNES COTIERES FIXEES A VEGETATION HERBACEE (DUNES GRISES)*

CODE UE : 2130*

CODE CORINE : 16.222 ET 16.227

FICHE D3

Définition

Les dunes fixées à végétation herbacée sont stabilisées par des pelouses riches en espèces herbacées et d'abondants tapis de bryophytes et/ou lichens, leur conférant une coloration grisâtre.

Déclinaison en habitats élémentaires

Deux habitats élémentaires des dunes côtières fixées à végétation herbacée ont été décrites dans le périmètre du site Natura 2000.

2130-2 dunes grises des côtes atlantiques

2130-5 pelouses rases annuelles arrières dunaires



Figure 32 : Dune grise

HABITAT ELEMENTAIRE : DUNES GRISES DES COTES ATLANTIQUES*

CODE UE : 2130-2*

HABITAT : DUNES FIXEES A VEGETATION HERBACEE

CODE CORINE : 16.222

FICHE D3.1

* Habitat d'intérêt communautaire
PRIORITAIRE

Unités de végétation inventoriées

PELOUSES DUNAIRES A RAISIN DE MER – *Roso-Ephedretum distachyae* (Kuhn.-Lordat 1928) Vanden Berghen 1958

Répartition dans le site

Superficie : 19,8 ha

Importance relative : 1,9%

Cet habitat est présent en arrière des plages de la façade atlantique du site de Penerf.

Caractéristiques stationnelles

Topographie : arrière-dune.

Sol : substrat sableux, couches superficielles enrichies en matière organique.

Structure, physionomie : pelouses rases, souvent riches en mousses et lichens. En situation abritée et au sein de creux (où le substrat est moins sec), la végétation peut prendre un aspect de prairie graminéenne.

Espèces caractéristiques

Helichrysum staechas (Immortelle des dunes)

Ephedra distachya (Raisin de mer)

Rosa pimpinellifolia (Rose pimprenelle)

Koeleria albescens (Kélérie)

Euphorbia portlandica (Euphorbe de Portland)

Asparagus officinalis ssp. *prostratus* (Asperge prostrée)

Sedum acre (Orpin âcre).

Habitats associés ou en contact

Inférieurs : dunes mobiles à oyat.

Supérieurs : fourrés, prairies mésophiles, ...

Ecologie

Pelouses rases, riches en lichens, se développant en contact avec la dune mobile, sur des substrats fixés, non soumis à l'ensablement. Les sols sableux constituent un substrat aride.

Menaces potentielles

Surfréquentation.

Rudéralisation. Lorsque les couches superficielles du sol sont enrichies en matière organique, on assiste à la formation de "vrais" sols.

Atteintes locales

A Damgan, un cheminement piéton a été aménagé en crête de dune, malgré l'étroitesse du cordon dunaire, fragilisant l'habitat.

Certains secteurs du massif dunaire de Suscinio-Landrezac ne sont pas dotés d'aménagements canalisant la fréquentation. De nombreux cheminements traversent la dune grise, perpendiculairement au trait de côte. Ces zones non mises en défens souffrent de la surfréquentation estivale.

Trois parkings ont été aménagés sur la dune grise de Sarzeau, près de la cale de Beg Lann et des villages de Corn er Pont et Landrezac.

Etat de conservation dans le site

Assez bon pour les dunes protégées par des ganivelles ou des monofils. Ces installations limitent le piétinement.

Les secteurs non aménagés sont soumis à une surfréquentation saisonnière.

HABITAT ELEMENTAIRE : PELOUSES RASES ANNUELLES ARRIERE-DUNAIRES*

CODE UE : 2130-5*

HABITAT : DUNES FIXEES A VEGETATION HERBACEE

CODE CORINE : 16.227

FICHE D3.2

*** Habitat d'intérêt communautaire
PRIORITAIRE**

Unités de végétation inventoriées

PELOUSES DUNAIRES THEROPHYTIQUES A HELIANTHEME A GOUTTE, AIRA PRECOCE ET AIRA CARYOPHYLLEE – *Thero-Airion* Tüxen ex Oberd. 1957

Répartition dans le site

Habitat n'occupant que de faibles surfaces, n'a pu être cartographié. Il est associé aux massifs dunaires.

Caractéristiques stationnelles

Topographie : arrière-dunes.

Sol : substrat sableux, couches superficielles enrichies en matière organique.

Structure, physionomie : pelouses rases et ouvertes, à dominance d'espèces annuelles.

Espèces caractéristiques

Aira praecox (Canche printanière)

Aira caryophylla (Canche caryophyllée)

Phleum arenarium (Phléole des sables)

Tuberaria guttata (Hélianthème à goutte)

Ornithopus perpusillus (Ornithope pied d'oiseau)

Logfia minima (Filago)

Geranium molle (Géranium mou).

Habitats associés ou en contact

Inférieurs : dune mobile à Oyat, pelouse de la dune fixée à raisin de mer.

Supérieurs : pelouse dunaires à Raisin de mer, prairies mésophiles, fourrés.

Ecologie

Pelouses pionnières qui se développent au niveau des ouvertures au sein des pelouses à Raisin de mer. Elles se

développent le plus souvent sur des buttes où le substrat est en voie de décalcification. Les plantes annuelles évitent les contraintes dues à la sécheresse estivale en bouclant leur cycle de reproduction en printemps. Ces pelouses supportent mal l'ensablement.

Menaces potentielles

Surfréquentation.

Rudéralisation.

Atteintes locales

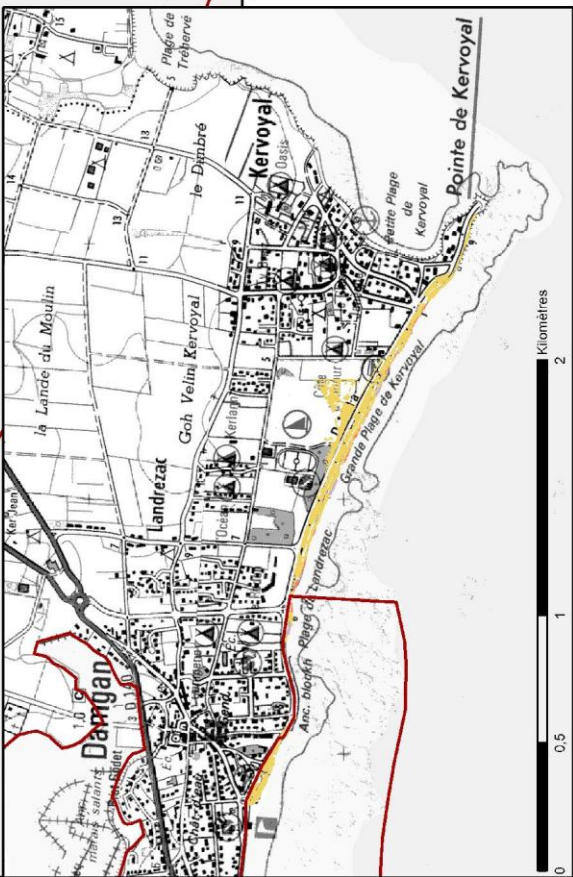
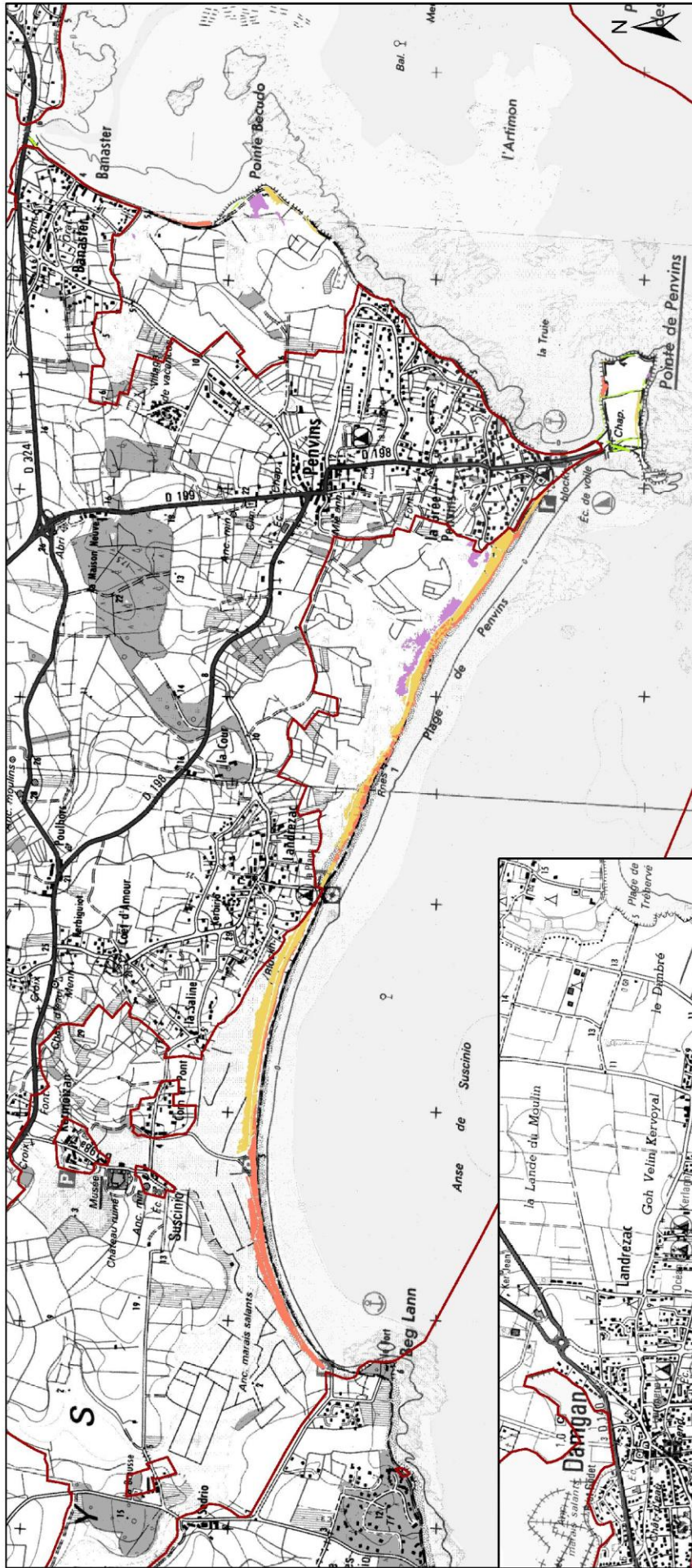
Certains secteurs du massif dunaire de Suscinio-Landrezac ne sont pas dotés d'aménagements canalisant la fréquentation. Ces zones non mises en défens souffrent de la surfréquentation estivale.

Etat de conservation dans le site

Assez bon pour les dunes protégées par des ganivelles ou des monofils. Ces installations limitent le piétinement.

Les secteurs non aménagés sont soumis à une surfréquentation saisonnière.

Habitats côtiers sableux



Habitats côtiers sableux :

- Végétation annuelle des hausses de mer
code UE : 1210
- Dunes mobiles à Oyat
code UE : 2120-01
- Dunes grises des côtes atlantiques
code UE : 2130-02
- Dépressions humides intradunales
code UE : 2190-05

Zone Spéciale de Conservation - ZSC
Rivière de Pénéf, marais de Suscinio
FR5300030



Syndicat Intercommunal
d'Aménagement
du Golfe du Morbihan

Sources : IGN - Scan25 - BD Cartho,
DREAL Bretagne
Réalisation nov. 2010



Figure 34 : Cartographie des habitats côtiers sableux