

## DUNES MOBILES A OYAT (DUNES BLANCHES)

CODE UE : 2120

CODE UE DECLINE : 2120-1

CODE CORINE : 16.2121

FICHE D2

### Unités de végétation inventoriées

**GROUPEMENT A OYAT** – *Euphorbia paralias*-*Ammophiletum arenariae* Tüxen 1945 in Braun-Blanq. et Tüxen 1952

### Répartition dans le site

**Superficie : 8,90 ha**

**Importance relative : 0,85%**

La dune mobile à Oyat est régulièrement présente le long de la plage de Penvins. Elle est étroite et discontinue le long de la plage de Kervoyal.

### Conditions stationnelles

Topographie : dunes non stabilisées.

Sol : sables meubles à légèrement fixés.

Structure, physionomie : prairies hautes, ouvertes à denses selon leur situation et leur état de conservation. *Ammophila arenaria* imprime la physionomie au groupement.

### Espèces caractéristiques

*Ammophila arenaria* (Oyat)

*Euphorbia paralias* (Euphorbe des dunes)

*Eryngium maritimum* (Panicaut des dunes)

*Festuca rubra ssp. oraria* (Fétuque des dunes)

*Calystegia soldanella* (Liseron des dunes)

*Galium arenarium* (Gaillet des sables)

*Carex arenaria* (Laîche des sables).

### Habitats associés ou en contact

Inférieurs : végétations des hauts de plage, dune mobile embryonnaire.

Supérieurs : végétation herbacée des dunes fixées, prairies mésophiles.

### Ecologie

Végétation des dunes soumises à des mouvements sédimentaires.

L'oyat piège le sable et constitue ainsi l'espèce constructrice des dunes. La croissance de l'oyat est stimulée par l'ensablement. Cette espèce développe un système racinaire important qui lui permet de survivre dans ce milieu extrêmement sec et drainant que constitue la dune blanche.

### Menaces potentielles

Surfréquentation.

Rudéralisation.

### Atteintes locales

Le massif dunaire de Damgan souffre de l'artificialisation du littoral. Localisé en zone urbaine, la dune ne peut évoluer librement. Certains secteurs en continuité des dunes ont été enrochés ou enmurés, modifiant la sédimentation initiale. Un cheminement piéton y a été aménagé en crête de dune, malgré l'étroitesse du cordon dunaire, fragilisant l'habitat.

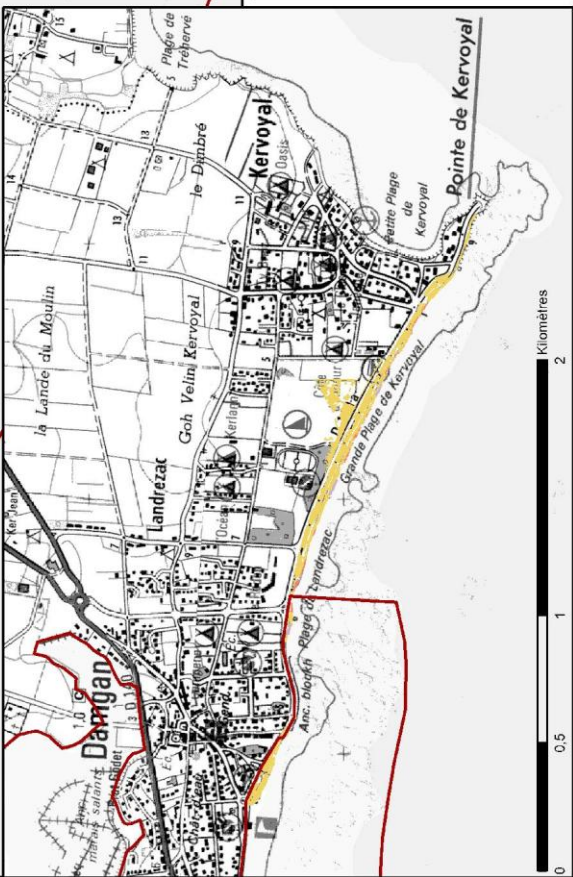
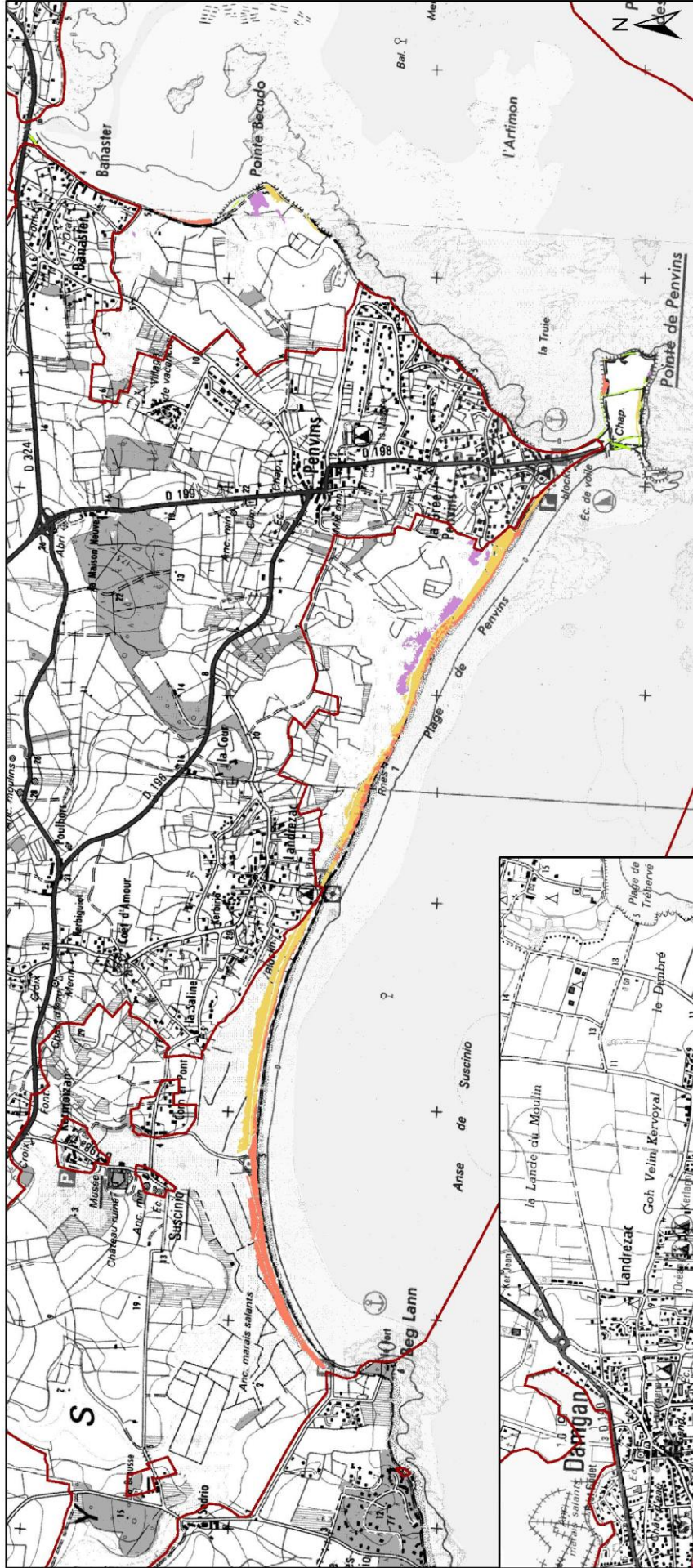
Les deux extrémités du massif dunaire de Suscinio – Landrezac ont également été enrochées.

La façade littorale du site présente une forte fréquentation estivale et en nettoyage mécanique régulier des hauts de plages.






### Etat de conservation dans le site

Mauvais. Dans de nombreux secteurs, la dune blanche présente un couvert végétal très faible, ce phénomène est lié à la surfréquentation et à la régression naturelle des dunes.

# Habitats côtiers sableux



## Habitats côtiers sableux :

	Végétation annuelle des hautes de mer code UE : 1210		Zone Spéciale de Conservation - ZSC Rivière de Pénéf, marais de Suscinio FR5300030
	Dunes mobiles à Oyat code UE : 2120-01		
	Dunes grises des côtes atlantiques code UE : 2130-02		
	Dépressions humides intradunales code UE : 2190-05		

Sources : IGN - Scan25 - BD Cartho, DREAL Bretagne  
Réalisation nov. 2010

Figure 34 : Cartographie des habitats côtiers sableux