

PRAIRIES SUBHALOPHILES THERMO-ATLANTIQUES

CODE UE : 1410

CODE UE DECLINE : 1410-3

CODE CORINE: 15.52

FICHE PS5

Unités de végétation inventoriées

PRAIRIES SUBHALOPHILES PATUREES A LAICHE DIVISEE ET RAY GRASS PERENNE - *Carici divisae-Lolietum perennis* de Fouc. 1984 id ?

PRAIRIES SUBHALOPHILES FAUCHEES A TREFLE MARITIME ET OENANTHE A FEUILLES DE SILAUS - *Trifolio squamosi-Oenanthetum silaifoliae* (Dupont 1954) de Fouc. 1984 id ?

PRAIRIES SUBHALOPHILES MESO-HYGROPHILES A JONC DE GERARD ET VULPIN BULBEUX - *Alopecuro-bulbosi-Juncetum gerardii* (Bouzillé, 1992)

Figure 29 : Prairie subhalophile



Répartition dans le site

Superficie : 86,3 ha

Importance relative : 8,2%

Pour le site de la rivière de Penerf, cet habitat occupe de vastes parcelles, principalement dans la partie amont des rivières de Sarzeau, de l'Epinay et de Penerf.

Caractéristiques stationnelles

Topographie : anciens schorres colmatés.

Sol : sols limoneux à argilo-limoneux, plus ou moins riches en sel.

Structure, physionomie : prairies naturelles inondables, caractérisées par une végétation graminéenne dense.

Habitats associés ou en contact

Inférieurs : prés salés, fourrés halophiles, lagunes, roselières saumâtres.

Supérieurs : mégaphorbiaies, prairies mésophiles.

Ecologie

Les prairies subhalophiles se développent sur des sols correspondant à d'anciens schorres colmatés.

Les prairies sont le plus souvent gérées par fauche ou par pâturage ; le type de gestion se reflète dans la composition floristique :

- pâturage : prairies à laïche divisée et Ray grass pérenne, prairies à Jonc de Gérard et Vulpin bulbeux.
- fauche : prairies à Trèfle maritime et Oenanthe à feuilles de Silaus.

Menaces potentielles

Drainage des parcelles

Engraissement des prairies

Embroussaillage

Surpâturage.

Atteintes locales

Drainage des parcelles

Surpâturage.

Etat de conservation dans le site

En rivière de Penerf de grandes prairies subhalophiles sont en bon état de conservation. Leur exploitation se fait par fauche ou pâturage. Des faciès correspondant à du surpâturage peuvent être observés localement.

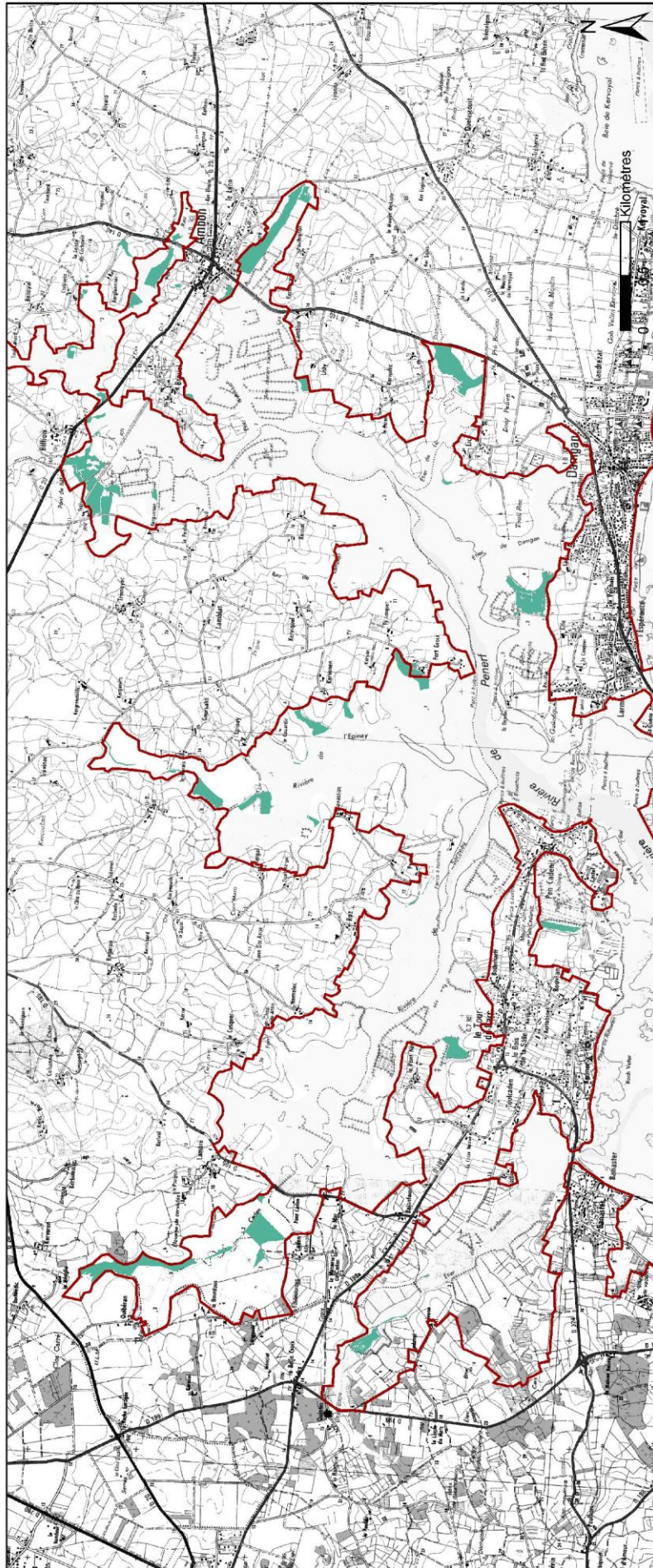
Habitat : Prairies subhalophiles thermo-atlantiques

LE MINISTRE DE L'ÉCOLOGIE, DU DÉVELOPPEMENT DURABLE ET DE L'ÉNERGIE

 NATURA 2000

 l'Europe s'engage en Bretagne avec le PADER

 UNION EUROPÉENNE FOND EUROPÉEN DE DÉVELOPPEMENT RÉGIONAL



Prairies subhalophiles thermo-atlantiques
code UE : 1410

Habitats élémentaires :

- Prairies subhalophiles thermo-atlantiques
code UE : 1410-03
- Zone Spéciale de Conservation - ZSC
Rivière de Pénérf, marais de Suscínio
FR5300030

projet de Parc Naturel Régional du Golfe du Morbihan
 Syndicat Intercommunal d'Aménagement du Golfe du Morbihan
 Sources : IGN - Scan25 - BD Cartho.
 DREAL Bretagne
 Réalisation nov. 2010

Figure 30 : Cartographie des prairies subhalophiles