

PRES A SPARTINES

CODE UE : 1.320 (PRES A SPARTINE MARITIME UNIQUEMENT)

CODE UE DECLINE : 1.320-1 (PRES A SPARTINE MARITIME UNIQUEMENT)

CODE CORINE : 15.21

FICHE PS2

Unités de végétation inventoriées

PRES A SPARTINE MARITIME - *Spartinetum maritimae* (Emberg. et Regn. 1926)
Corillon 1953

PRES A SPARTINE ANGLAISE - *Spartinetum anglicae* Corillon nom. nov. Géhu et
Géhu-Franck 1984

Figure 21 : Prés à spartines



Répartition dans le site

Superficie : 27,3 ha

Importance relative : 2,6%

Dans la rivière de Penerf, les principaux prés à spartine se rencontrent dans la région de Reniac sur la rivière de Penerf.

Caractéristiques stationnelles

Topographie : haute slikke, habitat parfois présent dans des marais endigués.

Sol : substrat vaseux à sablo-vaseux.

Structure, physionomie : prairies denses, hautes d'environ 50 cm.

Espèces caractéristiques

Spartina maritima (Spartine maritime)

Spartina anglica (Spartine anglaise)

Sarcocornia perennis (Salicorne pérenne)

Aster tripolium (Aster maritime).

Menaces potentielles

Extension de la *Spartina* anglaise aux dépens de la *Spartine* maritime.

Modification de la sédimentation.

Atteintes locales

Risque de développement de la *Spartine* anglaise

Etat de conservation dans le site

La majorité des prés à Spartines de la rivière de Penerf sont en bon état de conservation. La *Spartine* anglaise était en 2002 peu implantée.

Ecologie

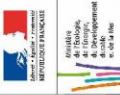
Les spartines forment des prairies permanentes. Elles préfèrent les zones à sédimentation active.

Seule la *Spartine* maritime est originaire des côtes européennes, la *Spartine* anglaise est issue de l'hybridation de la *Spartine* maritime avec une *Spartine* américaine (*Spartina alterniflora*).

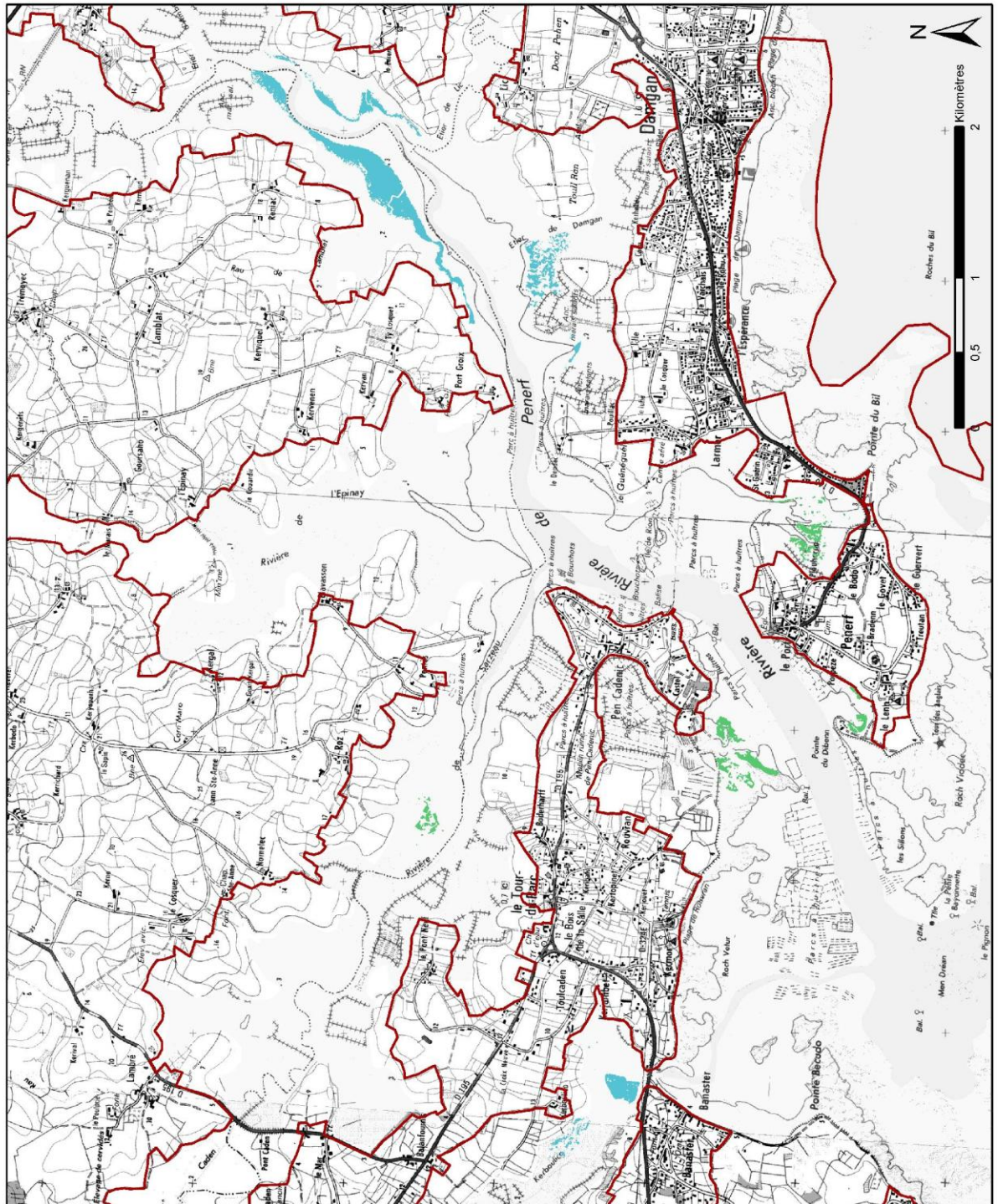
Habitats associés ou en contact

Inférieurs : végétations annuelles à salicornes des bas niveaux.

Supérieurs : végétations annuelles à salicornes, prés salés.



Habitat : Prés à Spartines



Prés à Spartines
code UE : 1130

Habitats élémentaires



Spartine
code UE : 1130



Prés à Spartine maritime
code UE : 1320-01



Zone Spéciale de Conservation
Rivière de Pénérf, marais de Suscinio
FR5300030



Projet de
Parc
Naturel
Régional
Golfe du
Morbihan

Sources : IGN - Scan25 - BD Cartho,
DREAL Bretagne
Réalisation nov. 2010

Figure 22 : Cartographie des prés à Spartine maritime