

HABITATS COTIERS SABLEUX

La cartographie de synthèse des différents habitats côtiers sableux est en page 83. Les habitats côtiers sableux rassemblent, à Penerf, les végétations de haut de plage et les habitats dunaires.

Végétations des hauts de plage

Des végétations à développement linéaire colonisent les hauts des plages de sables et de galets. Il s'agit de groupements qui s'installent au niveau des dépôts de laisses de mer. Les algues et autres débris organiques en décomposition représentent un substrat riche en éléments nutritifs, qui permet à des espèces nitrophiles de s'installer.



Les hauts de plage représentent cependant un milieu instable. Le substrat et les laisses de mer peuvent être emportés par la marée, surtout lors des tempêtes hivernales. Souvent, les plantes ne disposent ainsi que d'une courte période propice à leur développement.

Les végétations des hauts de plage montrent généralement un développement linéaire. La cartographie des habitats ne reflète pas la répartition réelle du milieu au sein du site Natura 2000, l'échelle de l'inventaire et de la cartographie ne permettant souvent pas sa représentation.

Figure 31 : Haut de plage

VEGETATIONS ANNUELLES DES LAISSES DE MER

CODE UE : 1210

CODE UE DECLINE : 1210-1 ET 1210-2

CODE CORINE : 16.12 (PLAGES DE SABLE), 17.2 (PLAGES DE GALETS)

FICHE HP1

Unités de végétation inventoriées

VEGETATION ANNUELLE DES LAISSES DE MER SUR SUBSTRAT SABLEUX A ARROCHE DES SABLES - *Beto maritmae-Atriplicetum laciniatae* Tüxen (1950) 1967

VEGETATION ANNUELLE DES LAISSES DE MER SUR SUBSTRAT VASEUX A ARROCHE DU LITTORAL - *Beto maritmae- Atriplicetum littoralis* Géhu 1976

VEGETATION ANNUELLE DES LAISSES DE MER A ARROCHE PROSTRE - *Atriplici hastatae-Betetum maritmae* (Arènes 1933) Géhu 1968

VEGETATION ANNUELLE DES LAISSES DE MER SUR CORDONS DE GALETS ET DE GRAVIERS A ARROCHE DE BABINGTON ET PAVOT CORNU - *Beto maritmae-Atriplicetum glabriusculae* (Géhu 1969) Géhu et Géhu-Franck 1984

Répartition dans le site

Superficie : 0,93 ha

Importance relative : 0,09%

Habitat à développement linéaire, dans la majorité des cas, la faible largeur de l'habitat ne permet pas sa représentation cartographique.

Caractéristiques stationnelles

Topographie : hauts de plage (limite supérieure des pleines mers de vives eaux).

Sol : sables, graviers, substrat vaseux.

Structure, physionomie : végétation herbacée basse et ouverte, à développement linéaire, dominée par des espèces nitrophiles annuelles ou bisannuelles.

Espèces caractéristiques

Cakile maritima (Roquette de mer)

Atriplex prostrata (Arroche prostrée)

Beta vulgaris ssp. *maritima* (Bette maritime)

Substrat sableux :

Atriplex laciniata (Arroche des sables)

Salsola kali (Soude épineuse)

Cakile maritima (Roquette de mer)

Substrat vaseux :

Atriplex littoralis (Arroche du littoral).

Substrat graveleux :

Atriplex glabriuscula (Arroche de Babington)

Glaucium flavum (Pavot cornu)

Habitats associés ou en contact

Inférieurs : prés salés (pour les groupements des substrats vaseux).

Supérieurs : dune embryonnaire.

Ecologie

Habitat des hauts de plages, baigné par les vagues lors des pleines mers de vives eaux et lors des tempêtes hivernales. Les lasses de mer enrichissent et stabilisent le sol et permettent le développement d'une végétation pionnière.

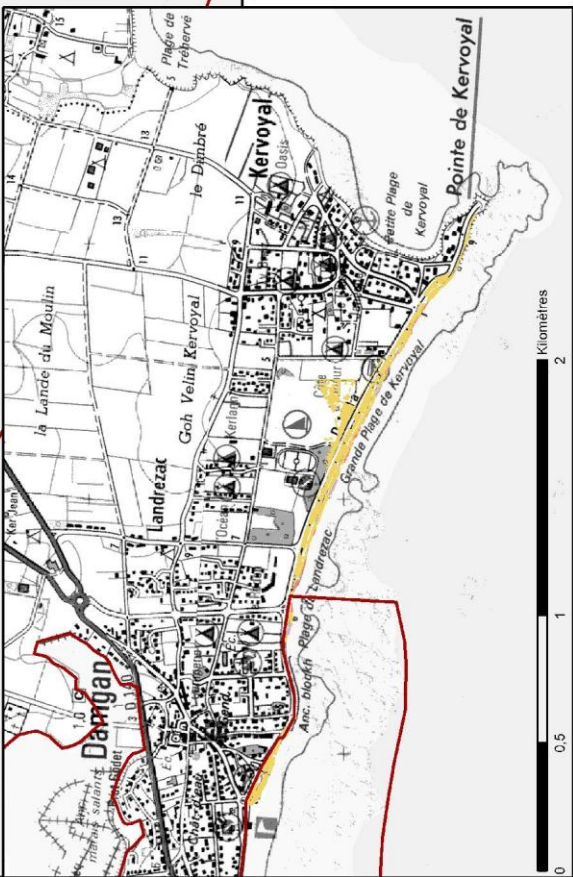
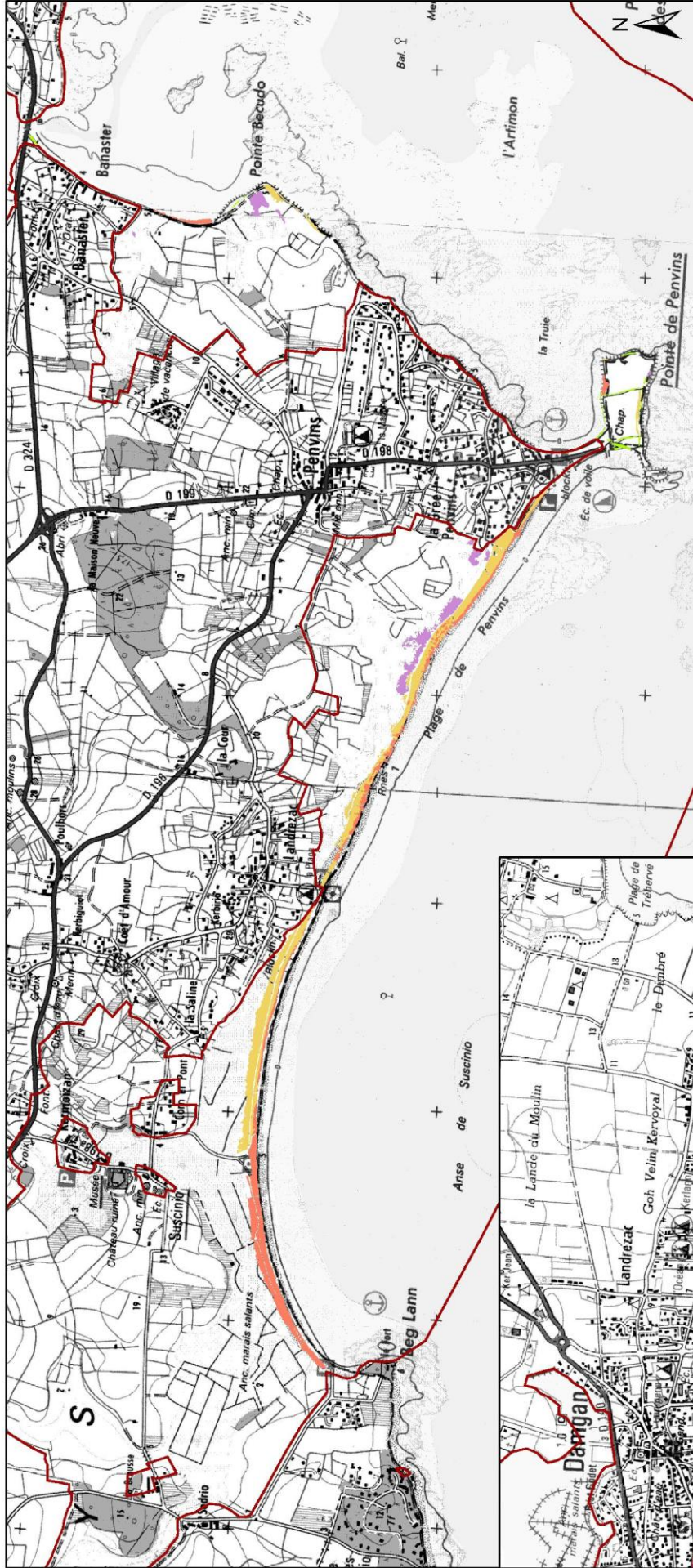
Atteintes locales

La façade littorale du site présente une forte fréquentation estivale et en nettoyage mécanique régulier des hauts de plages.

Etat de conservation dans le site

Mauvais, peu de sites non perturbés par les cribluses ou la fréquentation touristique.

Habitats côtiers sableux



Habitats côtiers sableux :

- Végétation annuelle des hausses de mer
code UE : 1210
- Dunes mobiles à Oyat
code UE : 2120-01
- Dunes grises des côtes atlantiques
code UE : 2130-02
- Dépressions humides intradunales
code UE : 2190-05

Zone Spéciale de Conservation - ZSC
Rivière de Pénéf, marais de Suscinio
FR5300030



Syndicat Intercommunal
d'Aménagement
du Golfe du Morbihan

Sources : IGN - Scan25 - BD Cartho,
DREAL Bretagne
Réalisation nov. 2010

Figure 34 : Cartographie des habitats côtiers sableux