

DEPRESSIONS HUMIDES INTRADUNALES : ROSELIERES ET CARIÇAIES DUNAIRES

CODE UE : 2190

CODE UE DECLINE : 2190-5

CODE CORINE : 16.35

FICHE D5

Unités de végétation inventoriées

ROSELIERES A SCIRPE MARITIME, ROSEAU COMMUN ET JONC MARITIME EN SITUATION DE DEPRESSION
ARRIERE-DUNAIRE – *Scirpion compacti* Dahl et Hadac 1941 corr. Rivas Mart., M.J.
Costa, Castrov. et Valdés Berm. 1980

Figure 33 : Dépressions humides intradunales



Répartition dans le site

Superficie : 3,68 ha

Importance relative : 0,35%

Dunes de Penvins, secteur de Landrezac.

Caractéristiques stationnelles

Topographie : dépressions et étangs arrière-dunaires.

Sol : substrat sableux, enrichi en matière organique, gorgé d'eau au moins une partie de l'année.

Structure, physionomie : roselières moyennes à hautes.

Espèces caractéristiques

Phragmites australis (Roseau)

Bolboschoenus maritimus (syn. *Scirpus maritimus*, Scirpe maritime)

Juncus maritimus (Jonc maritime).

Habitats associés ou en contact

Végétations herbacées des dunes fixées, fourrés, ...

Ecologie

Végétation des berges d'étangs arrière-dunaires. La salinité des eaux est variable : saumâtre à douce. Les niveaux d'eau

varient fortement au cours de l'année. L'alimentation en eau se fait principalement par des remontées de la nappe phréatique.

Menaces potentielles

Remblaiements
Drainage
Extension des saulaies

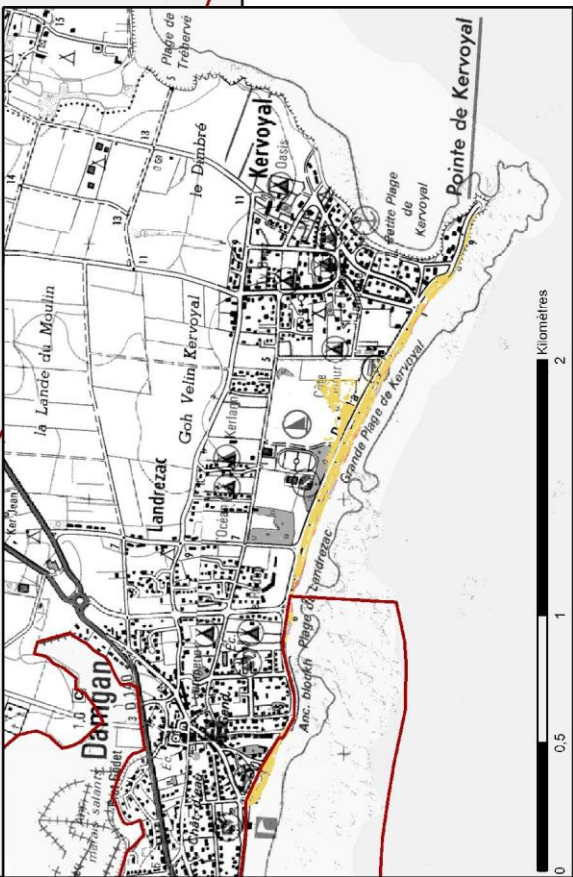
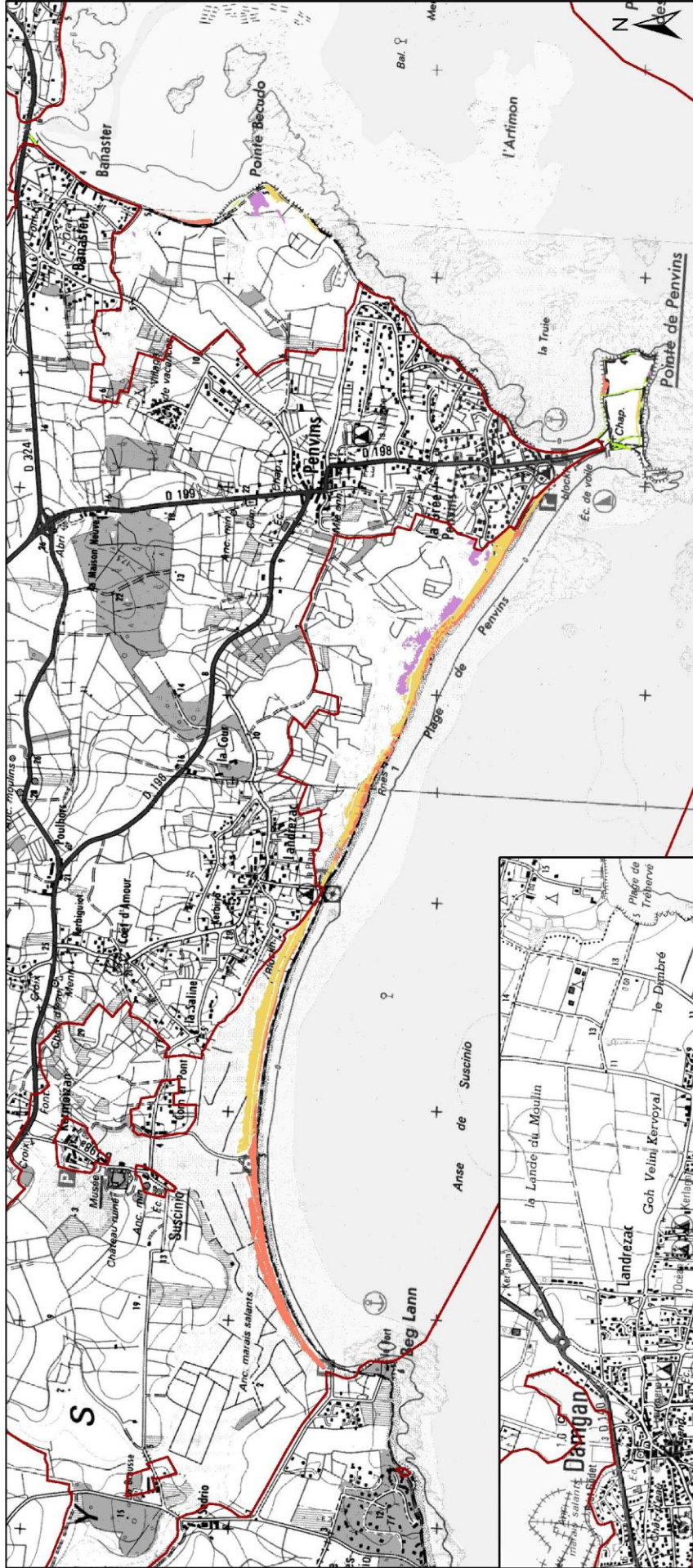
Atteintes locales

Remblaiements
Drainage

Etat de conservation dans le site

Mauvais. De nombreux aménagements perturbent les échanges avec la mer et tendent à drainer ces dépressions.

Habitats côtiers sableux



Habitats côtiers sableux :

- Végétation annuelle des hautes de mer
code UE : 1210
- Dunes mobiles à Oyat
code UE : 2120-01
- Dunes grises des côtes atlantiques
code UE : 2130-02
- Dépressions humides intradunales
code UE : 2190-05

Zone Spéciale de Conservation - ZSC
Rivière de Pénéf, marais de Suscinio
FR5300030



Syndicat Intercommunal
d'Aménagement
du Golfe du Morbihan

Sources : IGN - Scan25 - BD Cartho,
DREAL Bretagne
Réalisation nov. 2010



Figure 34 : Cartographie des habitats côtiers sableux