

GRANDES CRIQUES ET BAIES PEU PROFONDES

CODE UE : 1160

CODE CORINE : 12

FICHE M5

Définition

Grandes échancrures de la côte où, contrairement aux estuaires, l'apport en eau douce est faible. Ces zones peu profondes sont généralement abritées de l'action des vagues et offrent une large gamme de substrats et de sédiments et une stratification variée d'espèces benthiques, abritant souvent une grande diversité biologique.

Cet habitat est avant tout caractérisé par le fait qu'il se dispose à l'abri des houles et des vagues grâce le plus souvent à des pointements rocheux, et que les courants de marée y sont très faibles. De telles conditions hydrodynamiques permettent le dépôt de particules fines. Ce faible hydrodynamisme ne permet pas le brassage des eaux et il existe une stabilité thermique verticale. En conséquence, s'il y a dessalure des eaux lors d'une crue, celle-ci ne peut intéresser qu'une faible couche de surface.

Déclinaison en habitats élémentaires

Un habitat élémentaire a été décrit à Penerf :

1160-1 Les vasières infralittorales

Faune et Flore

Algues benthiques limitées étant donné la turbidité des eaux et l'absence de substrat adéquat, à l'exception de la Corallinacée libre *Lithothamnium corallioides* constituant des bancs de maërl en eau turbide.

Communautés d'invertébrés benthiques.

La stabilité hydrologique à cet endroit permet la remontée d'espèces relativement stenoèces à de faibles profondeurs (inférieures à 20 mètres), alors qu'elles ne peuvent tolérer

les fluctuations hydrodynamiques en milieu plus ouvert. Des espèces circalittorales peuvent donc coloniser cet habitat infralittoral.

Dans un tel environnement non dispersif par excellence, et quelque soit le taux d'envasement, les peuplements sont dits riches et abondants. Ils sont en fait caractérisés par des espèces à caractère dominant, avec parallèlement une diversité spécifique faible. Cette particularité est compensée par le fait que cet habitat héberge des taxons rares (pennatules, virgulaires, cerianthes, echiuriens, crustacés fouisseurs vivant dans des terriers, polychètes tubicoles...) que l'on ne retrouve dans aucun autre type d'habitat.

HABITAT ELEMENTAIRE : LES VASIERES INFRA-LITTORALES

CODE UE : 1160-1

HABITAT : GRANDES CRIQUES ET BAIES PEU PROFONDES

GRAND TYPE DE MILIEU : MILIEU MARIN SEMI-FERME

CODE CORINE : 12

FICHE M5-1

Répartition dans le site

Superficie : 162 ha

Importance relative : 7,4%

Cet habitat occupe de grandes surfaces, il est en continuité avec la partie aval des estuaires (UE 1130). A Penerf, hors des zones estuariennes au sens strict, le 1130 et le 1160 ont été réunis sous un même code : les vasières.

Caractéristiques stationnelles.

Cet habitat occupe les secteurs abrités des vagues et des houles, où les courants de marée sont très faibles favorisant une sédimentation active de matériaux fins. Ce sont des milieux marins semi-fermés, présentant une salinité sur le fond, même en hiver, supérieure à 30 ‰ (milieu euryhalin). La variabilité thermique sur l'année est inférieure à 10 °C.

Confusions possibles

Vases des estuaires (UE 1130), avec lesquelles cet habitat peut apparaître en continuité.

Habitats associés ou en contact

Contact supérieur avec les estuaires (1130) et contact latéral avec les sables et graviers infralittoraux (1110).

Ecologie

Dans un tel milieu, les variations environnementales sont très atténuées et favorisent le développement d'espèces dominantes (amphipodes ou polychètes selon les cas), qui peuvent monopoliser les ressources spatiales et trophiques durant de multiples générations. Les peuplements de cet habitat sont ainsi le résultat de scénarios de successions écologiques caractéristiques de ces milieux à forte stabilité physico-chimique. Les juvéniles de poissons et les crustacés prédateurs trouvent là un milieu de prédilection en termes de nurseries. Parallèlement, la présence de groupes taxonomiques rares confère à cet habitat des caractères patrimoniaux exceptionnels.

La variabilité des peuplements s'explique par la plus ou moins grande capacité des invertébrés à descendre en profondeur dans le sédiment. Cette forte activité bioturbatrice maintient la fluidité du sédiment et permet alors la pénétration de l'oxygène dans le sédiment lui-même.

Potentialités intrinsèques de production économique

Ce sont des aires à forte production biologique et ont donc de fortes potentialités économiques (ostréiculture, algoculture, mytiliculture).

Tendances évolutives

Cet habitat peut être le réceptacle des activités anthropiques menées sur le bassin versant. Il est aujourd'hui démontré que les espèces opportunistes, comme les polychètes Cirratulidés et Capitellidés, se développent de façon importante depuis une dizaine d'années en réponse à l'hypertrophisation croissante de ce type de milieu. Il peut être le siège de crises dystrophiques de plus en plus fréquentes et ces vasières peuvent constituer un milieu privilégié de stockage des formes de résistances (kystes) de planctons comme les dinoflagellés.

Menaces potentielles

La bonne santé de cet habitat dépend notamment de la qualité des apports des bassins versants.

Périodiquement cet habitat peut être le siège de crises dystrophiques c'est-à-dire d'explosions massives et brutales de populations phytoplanctoniques, dont certaines peuvent être toxiques.

Cet habitat présente des conditions favorables au développement de certaines espèces invasives (Sargasse, Crépidule...).

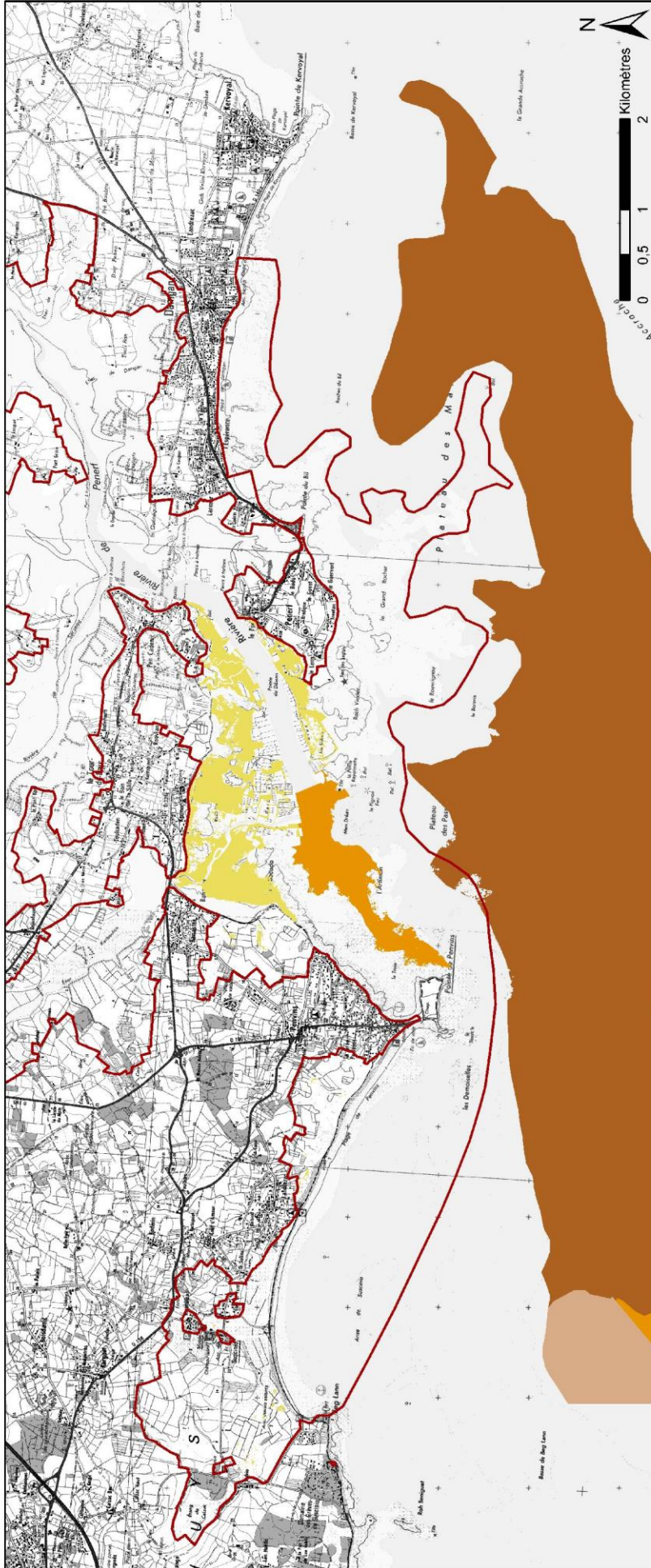
Atteintes locales

L'installation de nouveaux parcs à huîtres et la mise en place de la mytiliculture peuvent affecter cet habitat dans le site. Les essais d'algoculture dans l'estuaire peuvent être source d'introduction, dans le milieu naturel, d'algues dotées d'un potentiel invasif.

Etat de conservation dans le site

Non évalué

Habitat : Grandes criques et baies peu profondes



Grandes criques et baies peu profondes
code UE : 1160

Habitats élémentaires :

- Vasières
code UE : 1160 ; 1140
- Vases sableuses
code UE : 1160-01
- Vases
code UE : 1160-01
- Sables hétérogènes envasés (hors périmètre)
code UE : 1160-02

- Zone Spéciale de Conservation - ZSC
Rivière de Pénérf, marais de Suscinio
FR5300030



projet de Parc Naturel Régional Golfe du Morbihan
Syndicat Intercommunal d'Aménagement du Golfe du Morbihan

Sources : IGN - Scan25 - BD Cartho, DREAL Bretagne
Réalisation nov. 2010

Figure 15 : Cartographie des grandes criques et baies peu profondes